

ORTSGESPRÄCH

AUSGABE 2025



IN DIESER AUSGABE:

- Unsere Kernthemen
- Unser starkes Team für Ibbenbüren
- Wahl des Integrationsausschusses

ZUSAMMEN ALS STARKES TEAM.

MIT UNSEREM BÜRGERMEISTERKANDIDATEN
DR. MARC SCHRAMEYER.

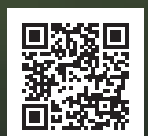
FÜR IBBENBÜREN. FÜR DICH!



Am 14. Sept. SPD wählen



www.spd-ibbenbueren.de





”

Kultur ist genau dann, wenn Menschen sich begegnen, wenn Ideen wachsen dürfen und Platz da ist für Spontanes, für Ehrenamt, für Neues. Genau solche Räume wollen wir schaffen – mitten in Ibbenbüren.

ATTRAKTIVER STANDORT FÜR UNTERNEHMEN

Sehr gute Verkehrsanbindungen, gut ausgestattete Schulen und Kindergärten, attraktive Kultur- und Freizeitangebote sowie eine kompetente Verwaltung sorgen immer wieder für Anfragen nach Gewerbegrundstücken. Ibbenbüren wird von Unternehmern als guter Standort bewertet - auch dank unserem Bürgermeister Dr. Marc Schrameyer.

Neuansiedlungen haben viele neue Arbeitsplätze geschaffen. Die Gewerbesteuererinnahmen sind unglaublich gestiegen und haben das Haushaltsdefizit minimiert. Ein Beispiel ist die Ansiedlung der Firma Geberit im INOVA Park - mehr als 400 neue Arbeitsplätze werden auf dem alten Zechengelände geschaffen. In Schierloh ist es die Firma GTS (Krone Gruppe). Dazu kommen viele neue kleinere Firmen, Handwerksbetriebe und Dienstleister, die dafür sorgen, dass wir auch in wirtschaftlich schwierigen Zeiten gut dastehen.

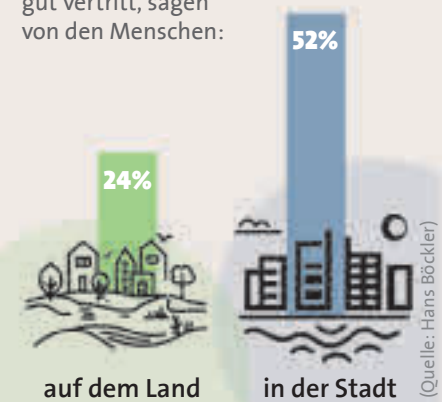
INKLUSIVE SPIELPLÄTZE - DAMIT JEDES KIND SPIELEN KANN



Seit Jahren fördern wir den qualitativen Ausbau unserer Spielplätze. Dank der Spielplatzleitplanung sind viele neue Spielmöglichkeiten im gesamten Stadtbereich entstanden. Auf dem Spielplatz am Kiebitzgrund sind nun erste inklusive Spielgeräte mit dabei. Hier muss noch mehr geschehen, damit auch Kinder mit körperlichen Einschränkungen kindgerecht spielen können.

WIR WOLLEN ES VON IHNEN WISSEN: GIBT ES AUCH IN IBBENBÜREN POLITIKVERDROSSENHEIT?

Dass die Politik ihre Interessen gut vertritt, sagen von den Menschen:



Laut einer Infratest-Umfrage vom Mai 2025 fühlen sich vor allem Menschen im ländlichen Raum von der Politik nicht ausreichend vertreten. Gilt das auch für Ibbenbüren? Ist das ein Grund dafür, dass rechter Populismus auch bei uns spürbar zunimmt?

Wie sehen Sie das? Schreiben Sie uns.

info@spd-ibbenbueren.de

- Was muss sich in der Kommunalpolitik ändern, damit Sie sich besser mitgenommen fühlen?
- Was fehlt Ihnen ganz konkret in Ibbenbüren?

Demokratie braucht uns alle - Lassen Sie uns gemeinsam um unsere Demokratie kämpfen!

WIR HABEN FAMILIEN AUCH WEITERHIN BESONDERS IM BLICK!

Um Familienleben und Beruf vereinbaren zu können, benötigen Eltern die entsprechenden Betreuungsangebote für ihre Kinder. Wir als SPD Ibbenbüren setzen uns dafür ein, dass jedes Kind einen Betreuungsplatz in einer Kindertagesstätte oder der Kindertagespflege erhält.

Die Zahlen zeigen, wie gut dies gelingt.

- In 2025 (Stand 1.2.25) gab es in Ibbenbüren 3.110 Kinder im Alter von 0-6 Jahren.
- Alle Kinder haben einen Betreuungsplatz bekommen (= 100 % Versorgungsquote)
- 45 % aller Eltern von Kindern unter 3 Jahren haben für 2025/26 einen Betreuungsplatz angefragt und bekommen ihn auch.

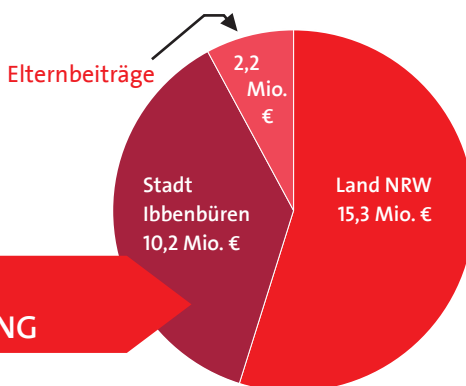
Damit ist unsere U3-Quote deutlich höher als der NRW-Durchschnitt.

UNS IST DIE BETREUUNG UNSERER KINDER IN IBBENBÜREN VIEL WERT:

Gesamtausgaben pro Jahr:

27.7 Mio. Euro

DAVON **1,4 MIO. €** FÜR
GESCHWISTERKINDREGELUNG



BETREUUNG IN DER GRUNDSCHULE

33 Mio.

Den OGS-Bereich (OGS = Offene Ganztagsgrundschule) bauen wir kontinuierlich aus – räumlich und personell. Die Investitionssumme für den notwendigen Ausbau unserer Grundschulen beläuft sich auf über 33 Mio. Euro.

EINE ECHTE ERFOLGSSTORY

Jedes Kind erhält bereits heute in unseren Grundschulen einen Betreuungsplatz. Selbst die Ferienbetreuung ist gewährleistet. Dabei setzen wir auf hochqualifiziertes, städtisches Personal!

Wir erfüllen also bereits heute den Rechtsanspruch, der erst ab 2026 gelten wird.

GUT GEMACHT:

Die neuen Elternbeiträge für die Kita und die OGS führen zu mehr Beitragsgerechtigkeit, da sie Eltern in den unteren/mittleren Gehaltsgruppen entlasten und die Gehaltsstaffelungen in kleineren Schritten vollziehen. Für die Geschwisterkindregelung (Beitragsfreiheit für jedes 2. und weitere Kind) investiert Ibbenbüren 1,4 Mio. Euro und entlastet damit unsere Familien.



Neubau des Pauluskindergarten für 4 Kindergartengruppen



Als erstes wird die Bosco-Grundschule erweitert, damit die OGS genügend Platz hat. Das Rohbaufest wurde im Juni gefeiert. Im ersten Quartal 2026 soll alles fertig sein.

WAHLKREISKANDIDATINNEN UND -KANDIDATEN

1 RALF THESMANN Wahlkreis 1, Elsbüren 1	2 GUIDO OELGEMÖLLER Wahlkreis 2, Püßelbüren 2	3 ANGELIKA WEDDERHOFF Wahlkreis 3, Uffeln	4 RENAME VEIT Wahlkreis 4, Dickenberg	5 BERKAY DALKIRAN Wahlkreis 5, Bockraden	6 CHRISTOPH SIEMON Wahlkreis 6, Bockraden 2
7 JÜRGEN BOSSE Wahlkreis 7, Schafberg	8 PAULA MIETHE Wahlkreis 8, Fisbecker Forst	9 RALF STIENEKER Wahlkreis 9, Laggenbeck HS	10 NORBERT KIPP Wahlkreis 10, Laggenbeck Mitte	11 KARL-HEINZ VÖLLER Wahlkreis 11, Laggenbeck Süd	12 KURT LINZ Wahlkreis 12, Dörenthe
13 CHRISTA TELLMANN Wahlkreis 13, Lehen	14 SUSANNE SPILKER-GOTTWALD Wahlkreis 14, Neustadt	15 ANDREAS ROLKE Wahlkreis 15, Langewiese	16 SONJA VON GOSTOMSKI Wahlkreis 16, Merschwiese	17 MARIE-LUISE BALTER-LEISTNER Wahlkreis 17, AWO	18 UWE WOBZEN Wahlkreis 18, KIGA Max & Moritz
19 MICHAEL VOGELWIESCHE Wahlkreis 19, Nordstr.		20 CHRISTIAN STERMANN Wahlkreis 20, SPK Neumarkt		21 ANDREAS SANTE Wahlkreis 21, Kreissporthalle	
		22 HERMANN HAFER Wahlkreis 22, Kepler Gymnasium			



Dr. Marc Schrameyer
Bürgermeisterkandidat

„Wir treten gemeinsam an. Als **starkes Team** der SPD.“



STETS IM BLICK: INFRASTRUKTUR – MOBILITÄT – BEZAHLBARES WOHNEN



SICHERE FAHRT FÜR RADFAHRERINNEN UND RADFAHRER

Wir haben das Radwegenetz in Ibbenbüren in den letzten Jahren kontinuierlich ausgebaut, z. B. an der Tecklenburger Straße sowie zwischen Laggenbeck und Ibbenbüren. Dennoch gibt es weiterhin viel zu tun: Insbesondere auf dem Dickenberg, an der Osnabrücker Straße ab der Kreuzung Alpenstraße stadtauswärts sowie an der Mettinger Straße sind weitere Fortschritte beim Ausbau des Radwegenetzes erforderlich. Dabei behalten wir alle Ortsteile im Blick.

UND WIE STEHT ES UM UNSERE STRAßEN?

Unsere Straßen müssen auch künftig kontinuierlich überprüft, saniert und, wo nötig und sinnvoll, ausgebaut werden. Dabei nehmen wir nicht nur die Straßen in den Ortsteilen in den Blick, sondern auch die Wirtschaftswege, die zunehmend als Verbindungs- und Fahrradstraßen genutzt werden.

DAS IST UNS WICHTIG:

Schwierige Verkehrssituationen müssen entschärft und Problembereiche verbessert werden. Die Parksituation an der Mettinger Straße in Laggenbeck muss neu gestaltet werden!

AUTOFREIE INNENSTADT – JA ODER NEIN?

Die Situation in der Innenstadt ist seit langem ein Thema in unserer Fraktion und im Stadtrat. Um die Attraktivität unserer Stadt weiter zu steigern, möchten wir in enger Abstimmung mit den Bürgerinnen und Bürgern, der Verwaltung, den Kaufleuten und den Eigentümern kreative und innovative Möglichkeiten diskutieren und umsetzen. Andere Städte machen es uns vor!

IST DER ÖPNV DIE LÖSUNG?

Um den innerörtlichen Autoverkehr zu reduzieren und insbesondere Mitbürgerinnen und Mitbürger ohne eigenes Fahrzeug besser zu mobilisieren, wollen wir die Busverbindungen aus den Ortsteilen in die Innenstadt überprüfen und insbesondere an den Wochenenden ausbauen. Auch bei unseren Bahnhöfen bleiben wir dran!

BEZAHLBARER WOHNRAUM MUSS HER!

Wir unterstützen unsere gut funktionierende Wohnbaugenossenschaft. Denn die Gesellschaft verändert sich auch bei uns in Ibbenbüren. Neue Wohnungen und Wohnformen sind notwendig. Ob für junge Menschen oder ältere Mitbürgerinnen und Mitbürger, die ihr Haus aufgeben, aber in ihrem Ortsteil bleiben möchten – die Bedarfe sind vielfältig und werden von uns aktiv angegangen.



JUGEND BRAUCHT FREIRÄUME

Am „Gleis 49“ am Bahnhof arbeiten unsere Streetworker mit besonders problembeladenen jungen Menschen. Wirkungsvoll. Und langfristig gesichert. Die Arbeit des Kinder- und Jugendparlaments läuft ebenfalls sehr engagiert. Hier gibt es nun dauerhaft ein Büro/einen Treffpunkt im Familienbüro.

Selbstbestimmung, Mitbestimmung, Selbstwirksamkeit, Selbstverwirklichung – Wir fördern Räume für junge Menschen. So hat das Jugendzentrum „upside“ vom Mikx in Bockraden endlich wieder geöffnet, ein Ansprechpartner ist vor Ort. Auch der Jugendtreff in Laggenbeck wurde personell neu besetzt. Die Arbeit von Scheune und PinkPop ist langfristig gesichert. Und in der Innenstadt wird ein neues Jugendcafé geschaffen. Läuft also...

GEWALT GEGEN FRAUEN – LEIDER VIEL ZU HÄUFIG AUCH BEI UNS

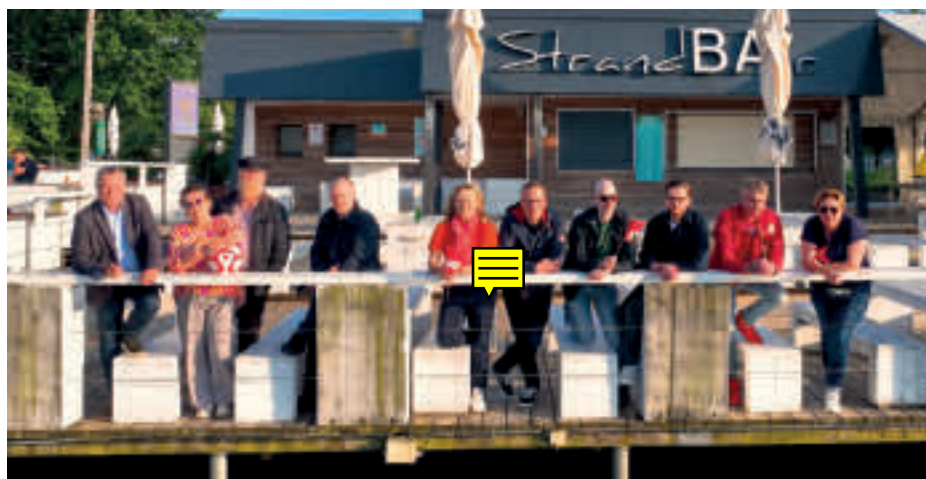
Gegen die Stimmen der CDU haben wir eine Fachberatungsstelle Gewaltschutz beim SkF eingerichtet, die mittlerweile fest installiert ist. Viel zu oft finden Betroffene hier den notwendigen Schutz und Beratung. In der Beratungsstelle wird auch wichtige präventive Arbeit geleistet.

Bald wird diese Aufgabe ergänzt durch ein Frauenhaus, das der Kreis bei uns in Ibbenbüren errichten wird. Das Konzept des SkF hat überzeugt!

NAHERHOLUNG PUR!

Der Aasee hat sich in den letzten Jahren zu einer wunderbaren Erholungs- und Freizeitoase entwickelt. Diese Entwicklung soll in allen Bereichen fortgesetzt werden.

Besonders freuen wir uns über den Ausbau und die weitere Renaturierung der Aa vor dem Einlauf in den See, die wir selbstverständlich eng begleiten werden.



DAS NEUE FAMILIENBÜRO

OHNE DIE SPD WÄRE DIESES WICHTIGE BERATUNGSANGEBOT NICHT UMGESETZT WORDEN.

Familien brauchen vielfältige Unterstützung. Wir konnten das Familienbüro als zentrale Anlaufstelle für Familien in der Innenstadt schaffen. Und es wird wirklich sehr gut angenommen! Dank vieler Institutionen aus Ibbenbüren, die hier unterschiedliche Beratungen anbieten, steht ein umfangreiches Angebot auf dem Wochenplan. Sogar die Streetworker sind dort einmal die Woche präsent.



FINDEN SIE AUCH, DASS IBBENBÜREN DIE SCHÖNSTE STADT IM KREIS STEINFURT IST?

Unsere Stadt wirtschaftlich voranzubringen, Arbeitsplätze zu schaffen und für gute Bildung von der KiTa bis zum Berufskolleg zu sorgen, das sind unsere Ziele als Kreistagsmitglieder. Bezahlbarer Wohnraum für alle, Ausbau des ÖPNV – wir sind der soziale Blick auf den Kreis.

**MENSCHEN ZUHÖREN UND STETS FÜR SIE DAS BESTE
ZU GEBEN – SO VERSTEHEN WIR UNSERE AUFGABE IM
KREISTAG. FÜR UNS ALLE – FÜR IBBENBÜREN.**



Berkay Dalkiran, Spitzenkandidat der SPD Ibbenbüren für den Integrationsausschuss.

KREISTAGSKANDIDIERENDE



Unsere drei Kandidierenden für den Kreistag in Steinfurt: v. l. Michael Vogelwiesche, Marlies Stieneker, Oliver Janke

WER TRITT WO AN?

MICHAEL VOGELWIESCHE: HÖRSTEL/IBBENBÜREN I

OLIVER JANKE: IBBENBÜREN II

MARLIES STIENEKER: IBBENBÜREN III

INTEGRATIONSAUSSCHUSS

Ibbenbüren ist bunt – und das ist gut so.

Menschen aus vielen Ländern leben hier mit ihren Kindern, arbeiten und bringen sich ein. Sie gehören dazu.

Aber: Integration passiert nicht von selbst. Sie braucht Begegnung, Respekt – und eine Stadt, die alle mitnimmt. Ein wichtiger Schritt ist der neue Integrationsausschuss. Er gibt denen eine Stimme, die oft übersehen wurden. Es geht um echte Mitgestaltung – bei Sprache, Bildung, Wohnen, Arbeit und Gleichberechtigung.

Wir sagen klar: Wer hier lebt, soll auch mitentscheiden dürfen. Deshalb fordern wir ein kommunales Wahlrecht für alle, die Teil dieser Stadt sind – unabhängig vom Pass. Genau dafür wählen wir einen Integrationsausschuss!

IMPRESSUM:

SPD Ortsverein Ibbenbüren · Breite Str. 5 · 49477 Ibbenbüren

www.spd-ibbenbueren.de · V. i. S. d. P.: Ralf Stieneker

Redaktion: Susanne Spilker-Gottwald

STADTENTWICKLUNG WÄCHST NICHT VON ALLEINE!

ERFAHRUNG. EINSATZ. SCHRAMEYER.



Am 14. September
Ihre Stimme bei der
Wahl des Bürgermeisters



BÜRGERMEISTERKANDIDAT

DR. MARC SCHRAMEYER

www.buergermeister-fuer-ibbenbueren.de

