



*Liebe Leserin,
Lieber Leser,*

dies ist die erste Ausgabe des neuen Fachmagazins „architektur-news Projekt + Design“. Mit spannenden Berichten und Projektvorstellungen werden Einblicke in das aktuelle Baugeschehen im deutschsprachigen Raum und der ganzen Welt gewährt. Dabei spiegelt sich die Vielfalt der baulichen Gestaltungsmöglichkeiten im Innen- wie Außenbereich wider. Die Projektauswahl betrifft Hotels, Restaurants bis hin zu beeindruckenden Firmenzentralen in Deutschland, Österreich, Südtirol und der Schweiz. In den Artikeln zu aktuellen Themen werden Bauvorhaben oder kürzlich fertiggestellte Gebäude beleuchtet und zudem über Auszeichnungen für herausragende Leistungen von Architekten und Innendesignern berichtet.

Die Projektvorstellungen in dieser Ausgabe sind stark geprägt von tollen Hotels. Hier warten spannende Berichte über Neubauten und gelungene Modernisierungen. Ein gutes Beispiel hierfür ist das Grand Tirolia Kitzbühel. Das Ensemble liegt in der Tiroler Alpenregion auf dem Hochplateau Eichenheim und etwa vier Kilometer vom Zentrum der Stadt Kitzbühel entfernt. Die Gastgeber haben in den letzten zwei Jahren intensiv daran gearbeitet, den Gästeaufenthalt noch gemütlicher und ereignisreicher zu gestalten. Das Konzept für das stilvolle Interieur entwickelten die Innenarchitekten von Kitzig Design Studios GmbH. Entstanden ist ein neuer Look, der im Sinne des nachhaltigen Bauens den Bestand mit einbezieht. So wird allein durch Veränderungen der Oberflächen, Kombinationen mit anderen Kontrastmaterialien oder mit neuen Bezugstoffen ein stilvolles Ambiente geschaffen.

Um einen Blick in das neue Fachmagazins „architektur-news Projekt + Design“ zu werfen, bietet sich nichts besseres an, als sich an einem warmen Tag ein kühles Plätzchen zu suchen und in die Welt der Architektur einzutauchen. In diesem Sinne ...

*Ihr
Kristian Mihm*

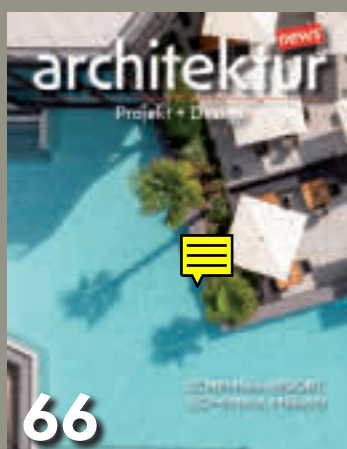
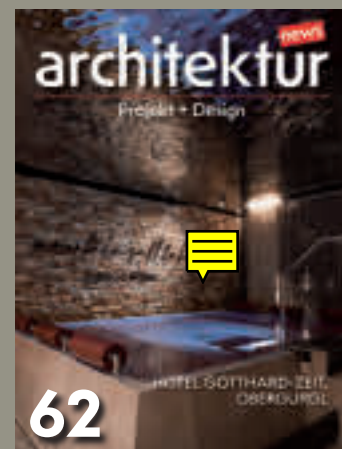
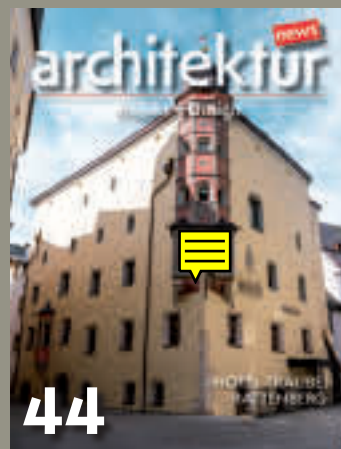
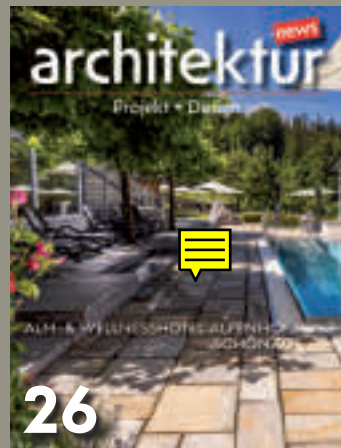
Inhalt

architektur ^{news}

Projekt + Design

AUSGABE 1. | SEPTEMBER 2025

EDITORIAL	S. 3
AKTUELLES:	S. 6
PROJEKTE:	
WELLNESS-JUWEL ALM- & WELLNESSHOTEL ALPENHOF****S SCHÖNAU	S. 26
EXKLUSIVER RÜCKZUGSORT DAS WALCHSEE LAKESIDE	S. 30
FÜR MEHR WELLNESS! HOTEL ALPENHOF ****SUPERIOR, ZAUCHENSEE	S. 38
MAUERN MIT GESCHICHTE HOTEL TRAUBE RATTENBERG	S. 44
URLAUB MIT GEFÜHL HOTEL FRÄULEIN NANNERL, GERLOS	S. 48
FAMILIENFREUNDLICHER LUXUS GRAND TIROLIA KITZBÜHEL, EICHENHEIM	S. 52
NEUES DESIGN HOTEL IMLAUER & BRÄU SALZBURG	S. 58
STILVOLL IM WINTER HOTEL GOTTHARD-ZEIT****SUPERIOR, OBERGURGL	S. 62
NACHHALTIGER LUXUS SCHENNA RESORT, MERAN	S. 66
ZUSAMMEN NEU! POSTHOTEL LAMM, STERZING	S. 72
NEUES ZUHAUSE IM STADL PRIVATHAUS, STEINGADEN – FRONREITEN	S. 76
25 JAHRE BAUWERKE	S. 80
VERANSTALTUNGSKALENDER	S. 81
HAUS ZUM ZUSAMMMENSTECKEN	S. 82
IMPRESSUM	S. 82



aktuelles

Hally-Gally Spielplatzgeräte überzeugen mit Vielfalt, Spaß, Barrierefreiheit & Inklusion!



Hally-Gally Spielplatzgeräte sind Geräte der besonderen Art, als Blickfang oder auch als Nischen-gerät geeignet. Trampoline, Geräte mit Dreh-Wipp-Mechanik, Karussells, Schaukeln, Klettergeräte und solche Geräte mit speziellem Design wie zum Beispiel das Domizil, Quatrix, Tipi, Traumfänger, Hamsterrad, Kometenschweif, Achterbahn & Co. sind Bestandteil des Angebots. Für alle Altersgruppen ist etwas dabei. Die Geräte eignen sich sowohl zum Chatten und Chillen als auch zum grenzenlosen Austoben in Form von Springen auf einem der zahlrei-

chen Trampolinen oder in Gang setzen von Dreh-Wipp-Mich-Geräten. Lange getestet halten sie jeder Belastung stand. Hally-Gally Trampoline, die sich seit Jahren als Spielplatzgeräte bewährt haben, gibt es in allen möglichen Formen und Größen. Sie sind mit Kunststoff-, oder geschlossener Sprungmatte erhältlich und fördern auf spielerische Art die Motorik, den Gleichgewichtssinn und ein kommunikatives Miteinander. Viele davon sind behindertengerecht und werden auch in therapeutischen Einrichtungen eingesetzt.

Inklusion und Barrierefreiheit

Ein zentrales Anliegen von Hally-Gally ist die Förderung von Inklusion: Mit der speziell entwickelten Inklusions-Matte setzt das Unternehmen neue Maßstäbe in der Barrierefreiheit. Dabei passen sich die Glieder den verschiedenen Untergründen an und bieten einen stabilen Halt, sodass Spielplätze für alle Menschen zugänglich werden. Diese innovative Lösung ermöglicht Rollstuhlfahrern und Menschen mit Mobilitätseinschränkungen eine selbstständige Fortbewegung auf unterschiedlichsten Untergründen wie Sand,

aktuelles



Rasen oder Kies. Dies fördert nicht nur die Bewegungsfreiheit, sondern stärkt auch das Gefühl von Freiheit und Selbstbestimmung. Die Inklusions-Matte ist ein gutes Beispiel für das Engagement von Hally-Gally, soziale Verantwortung mit innovativer Technik zu verbinden. So kann durchdachtes Design nicht nur Freude bereiten, sondern auch gesellschaftliche Teilhabe fördern.

Für mehr Bewegung und sozialen Kontakt

Der Balance Rocker 30 ist mehr als nur ein Spielgerät – er ist eine

Einladung zu Bewegung, Koordination und kreativem Miteinander! Mit seinen zwei Podesten und der leicht federnden Balanciermatte sorgt er für spannende Bewegungserfahrungen und stärkt gleichzeitig die soziale Interaktion. Der Balance Rocker 30 fördert nicht nur die Kompetenz, sondern stärkt das Selbstvertrauen und hat ein inklusives Design. Noch dazu trainiert er das Gleichgewicht und die Koordination, kräftigt die Muskeln und die Körperbeherrschung und bietet vielseitige Bewegungsmöglichkeiten. Ein großer Vorteil, es ist kein Fundament

nötig: Einfaches Eingraben und Ausklappen der vormontierten Balanciermatte erspart Zeit und zusätzliche Kosten. Die Geräte von Hally-Gally sind nicht nur robust, sondern auch pflegeleicht und auf die Bedürfnisse moderner Spielplätze abgestimmt. Viele der Produkte, wie die Trampoline oder der Balance Rocker 30, sind speziell für den intensiven Gebrauch konzipiert und erfüllen höchste Sicherheitsstandards. Gleichzeitig legt Hally-Gally großen Wert auf ästhetische Gestaltung: Die Geräte fügen sich harmonisch in jede Umgebung ein.

Kurznachrichten

Innsbruck – Mit dem offiziellen Spatenstich startete die Realisierung der vierten und letzten Baustufe der Wohnsiedlung im Innsbrucker „Pradler Sagggen“. Geschäftsführer Robert Kelca, Head of Design Paul Ohnmacht und Gesamtprojektleiter Thomas Bergner von ATP Innsbruck feierten diesen Meilenstein gemeinsam mit der Neuen Heimat Tirol, der Stadt Innsbruck und Vertretern des Landes Tirol. ATP architekten ingenieure hatte bereits 2018 den geladenen Realisierungswettbewerb gewonnen und verantwortet gemeinsam mit teamk2 die Planung der finalen Etappe.

Berlin – Mit der feierlichen Grundsteinlegung am 18. Juli 2025 markiert die OFB Projektentwicklung (OFB) offiziell den Beginn der Bauarbeiten des neuen Stadtquartiers „THE FRIEDENAUER“ am Innsbrucker Platz in Berlin. An der Veranstaltung nahmen unter anderem Berlins Regierender Bürgermeister Kai Wegner, Bezirksbürgermeister Jörn Oltmann sowie zahlreiche Projektbeteiligte teil. Mit Christoph Ritzkat, geschäftsführender Gesellschafter von Kieback&Peter, war auch der zukünftige Ankermieter vertreten.

München – Anfang April 2025 haben die Architekten von Gerkan, Marg und Partner (gmp) ihren neuen Bürostandort im Münchner Stadtteil Lehel nahe der Isar bezogen. International ist dies die achte, in Deutschland neben Hamburg, Berlin und Aachen die vierte Niederlassung des Büros. Damit stärkt gmp seine Präsenz in der Region Bayern und Süddeutschland, in der das Architekturbüro bereits seit seinen Anfängen vor über fünfzig Jahren tätig ist.

Brücke zwischen Natur & Zivilisation Yellow River National Museum von gmp fertiggestellt

Der Gelbe Fluss gilt als Wiege der chinesischen Kultur. Das von den Architekten von Gerkan, Marg und Partner (gmp) entworfene Yellow River National Museum am nördlichen Stadtrand von Zhengzhou thematisiert neben der kulturellen Bedeutung auch die landschaftsformenden Aspekte des rund 5.000 Kilometer langen Stroms. Museumsneubau und Park zeichnen den mäandrierenden Flusslauf nach. Sie formen inhaltlich wie baulich die Brücke zwischen Natur und Zivilisation, wobei Architektur und Landschaft eins werden. Das neue Museum bildet das Herzstück des „Yellow River National Cultural Park“ und verknüpft die angrenzenden Grünräume zu einer Einheit. Stromlinienförmig erhebt sich das Gebäude aus der hügeligen Landschaft am Flussufer. Als Fortsetzung des öffentlichen Parks führt die grüne Dachlandschaft zu einer 40 Meter hohen Aussichtsplattform mit Blick über den Gelben Fluss im Norden und die Stadt Zhengzhou im Süden. Sie bietet Bereiche für Picknick, Freilufttheater und Ausstellungen. Entlang geschwungener Wege können Besucherinnen und Besucher auf dem Dach die charakteristischen Landschaftsräume des Stroms mit ihren typischen Vegetationen erleben.

einen Wasserlauf im Park. Am Kreuzungspunkt befindet sich ein organisch geformtes Atrium, das als Lichthof im Zentrum des Museums dient. Diese Öffnung kann zudem mit einem Wasservorhang inszeniert werden. Die vertikal strukturierte Natursteinfassade des Gebäudes ist in modularer Bauweise aus vorgehängten, vorgefertigten Elementen konstruiert. Ihre reliefartige, rhythmische Struktur bildet abstrahiert den Verlauf des Flusses nach. Die öffentlichen Bereiche sind mit verglasten Lichtschlitzen versehen, während die Ausstellungsbereiche vor Lichteinfall geschützt sind. Drei großformatige Fenster an der Nordseite greifen das Motiv der Höhlen am Gelben Fluss auf und rahmen den Ausblick in die Landschaft. Unter der höchsten Erhebung des Gebäudes im Süden liegt der verglaste Haupteingang zum Museum, der aus dem massiven Baukörper herausgeschnitten zu sein scheint. Fassaden- und Deckenbekleidungen aus gelblich schimmerndem Messing markieren diesen Einschnitt. Im Inneren setzen sich die Materialität und das äußere Erscheinungsbild fort: Gerundete Wände, die wie ausgewaschenes Gestein anmuten, und gelblich reflektierende Decken leiten in das Museum.

Fassade in Modulbauweise

Der polygonale Baukörper quert sanft an- und absteigend

Fotos: Marcus Bredt



Kurznachrichten

Leogang – Bereits im Sommer 2024 hatte das Priesteregg Premium Eco Resort in Leogang mit drei Bauten sein Seehütten-Konzept erfolgreich gestartet. Im Juli 2025 sind nun vier weitere Chalets mit Badeseezugang, Panoramasauna und nachhaltiger Energieversorgung dazugekommen. Umgeben von der traumhaften Landschaft und mit wunderbarem Bergblick verbinden sich hier naturnahes Wohnen mit exklusivem Komfort.

Langeoog – Das neue Hotel Silt & Sand präsentiert lässige Beach-Atmosphäre mit Design. Es ist das dritte Haus der Hive Experience Hotels und hat einen umfangreichen Umbau hinter sich. Das Haus befindet sich auf der Insel Langeoog, mitten im Wattenmeer, einem UNESCO Weltnaturerbe. Das Bestandsgebäude mit seinen drei Vollgeschossen wurde bis auf den Rohbau entkernt. Entstanden ist ein stilvolles und nachhaltiges Hotel, das sich atmosphärisch in die Landschaft einfügt.

Metz – Nach zehn Jahren Planung konnte die Maison Heler Ende März 2025 fertiggestellt werden. Verantwortlich für das Konzept ist Designer Philippe Starck. Der in Metz ansässige Baukonzern Demathieu Bard errichtete das Gebäude. Die Maison Heler verspricht ein einzigartiges Hotelerlebnis mit 104 Zimmern und Suiten, zwei Restaurants, zwei Bars und Veranstaltungsräumen. Beim Betreten der Hotellobby fallen drei Materialien auf, die sich im ganzen Haus wiederholen: Beton, dunkles Holz und Keramikfliesen. Die gesamte Inneneinrichtung des Hotels wurde von Starck selbst entworfen oder musste von ihm persönlich freigegeben werden.

aktuelles

Wegweisend für die Region Loser Panoramabahn gewinnt BIG SEE Architecture Award 2025

Das Ausseerland Salzkammergut darf sich über eine besondere internationale Anerkennung freuen: Die Loser Panoramabahn wurde am 25. Juni 2025 im Rahmen einer feierlichen Veranstaltung im stilvollen Ambiente des Loser Alm Bergrestaurants mit dem BIG SEE Architecture Award 2025 ausgezeichnet. Der BIG SEE Architecture Award wird jährlich vergeben und zeichnet herausragende Architektur- und Designprojekte aus. Prämiert werden dabei nicht nur gestalterische Qualität, sondern auch Innovation, Nachhaltigkeit und regionaler Bezug. Mit dieser Auszeichnung zählt die Loser

Panoramabahn nun offiziell zu den wegweisenden Architekturprojekten Europas, die Technik, Umweltbewusstsein und kulturelle Identität in besonderer Weise vereinen. Geschäftsführer Ing. Rudolf Huber, Bürgermeister Gerald Loitzl und Architekt DI Gerhard Kreiner betonten bei der Übergabe, wie bedeutend diese internationale Anerkennung für die Region und das gesamte Projektteam ist. Die Loser Panoramabahn steht für eine neue Form des Bauens in sensibler Natur: modern, nachhaltig, landschaftsbezogen – und dabei ein Gewinn für Einheimische und Gäste gleichermaßen.

Entdeckungen im

Ausseerland Salzkammergut

Gerade der Herbst ist die ideale Zeit, um das Ausseerland Salzkammergut in seiner farbenprächtigen Vielfalt zu erleben. Wanderfreunde und Naturgenießer finden rund um den Loser eine beeindruckende Auswahl an Routen – von sanften Almpfaden bis hin zu aussichtsreichen Höhenwegen. Die neue Panoramabahn eröffnet dabei einen komfortablen Zugang zur Bergwelt, schon durch ihre moderne, ressourcenschonende Bauweise die Umwelt und macht das Bergerlebnis für alle Generationen erlebbar. Und wenn sich das Ausseerland Salzkammergut in eine Winterlandschaft verwandelt, öffnet die Panoramabahn erneut ihre Türen für Skifahrer, Skitourengeher, Schneeschuhwanderer, Rodler und Familien, die auch in der kalten Jahreszeit naturnahe Erlebnisse suchen. Das Projekt unterstreicht den Willen zur kontinuierlichen Modernisierung im Ausseerland Salzkammergut, stets mit dem Blick auf das Wesentliche: die Erhaltung der einzigartigen Natur- und Kulturlandschaft. Innovation und Nachhaltigkeit gehen hier Hand in Hand.



Fotos: Kreiner Architektur

Hochwertige Büroflächen in Premium-Lage Quantum revitalisiert P11 im Herzen von München

Beim Ankauf einer Büroimmobilie in bester Lage Münchens hat Quantum einen privaten Investor begleitet und wird nun die umfangreiche Revitalisierung umsetzen. Das Bestandsobjekt ist in der Prinzregentenstraße 11 inmitten der Altstadt zwischen Isar und Englischem Garten gelegen und soll in den kommenden drei Jahren umfassend revitalisiert und neu positioniert werden. Dabei stehen die bauliche sowie die energetische und technische Modernisierung im Fokus. Auf rund 4.000 Quadratmetern werden moderne Büroflächen über sechs Geschosse zuzüglich eines neuen Dachgeschosses und Balkonflächen entstehen. Die Einheiten ab 600 Quadratmetern werden dabei Raum für zusammenhängende Nutzungskonzepte sowie flexible Aufteilungen bieten. Im Zuge der Maßnahmen werden sowohl die Fassade als auch die gesamte Haustechnik erneuert. Alle geplanten Maßnahmen werden unter Einhaltung der Ensembleschutzauflagen erfolgen. „Wir freuen uns sehr, mit dem P11 eine Büroimmobilie in Premium-Lage und nachgefragter Größe für unseren Investor sichern zu können“, sagt Celia-Isabel Vietmeyer, Vorstandsmitglied von Quantum und ergänzt: „Im Rahmen der umfangreichen Revitalisierung werden wir nun



unsere Expertise hinsichtlich innerstädtischer Redvelopments einbringen und die Attraktivität des P11 langfristig steigern.“ „Es ist schön, dass das P11 von Quantum weiterentwickelt wird und wir wünschen Quantum dabei viel Erfolg. Der Verkauf bestätigt, dass auch in einem anspruchsvollen Marktumfeld gut gelegene Objekte fungibel sind“, kommentiert Tobias Wilhelm, Geschäftsführer bei Art-Invest Real Estate in München.

Zukunftsweisende Projektentwicklung

Die unabhängige Quantum Immobilien AG steht seit der Gründung im Jahr 1999 für zukunftsweisende Projektent-

wicklung, attraktive institutionelle Anlageprodukte und ganzheitliches Management von Immobilieninvestments. Im Fokus der Aktivitäten stehen europäische Metropolregionen. Die Projektentwicklung realisiert sowohl eigene Projekte als auch Joint Venture Entwicklungen als Dienstleister. Dabei stehen die Assetklassen Büro, Einzelhandel und Wohnen im Vordergrund. Ein besonderes Augenmerk liegt neben dem Neubau auf großen innerstädtischen Redvelopments.

Foto: holgermeyerarchitektur

aktuelles

Vielfältiger Wohnungsmix „Elisabethentor“-Quartier fertiggestellt



Die umfassende Entwicklung des Wohnquartiers „Elisabethentor“ ist durch den deutschlandweit tätigen Wohnentwickler Instone Real Estate („Instone“) erfolgreich zum Abschluss gebracht worden. Damit ist das Gesamtquartier, gelegen im neu entstehenden Wohngebiet „Lange Seegewann“, mit 13 Mehrfamili-

enhäusern, insgesamt 248 Wohnungen und einer Kindertagesstätte vollständig realisiert. Instone übergab den finalen Bauabschnitt (Baufeld A) mit 105 modernen Wohneinheiten Ende Juni an die Unternehmensgruppe Nassauische Heimstätte | Wohnstadt (NHW). Bereits kurz zuvor hatte die Landeshaupt-

stadt Wiesbaden gemeinsam mit dem Träger, der Johanniter-Unfall-Hilfe, die neue Kindertagesstätte übernommen. Die NHW hatte das Gesamtprojekt im Jahr 2020 schlüsselfertig von Instone erworben. „Die Fertigstellung und Übergabe des ‚Elisabethentor‘-Quartiers ist ein klarer Beleg unserer operativen Stärke und ein positives Signal an den Markt“, sagt Sascha Querbach, Niederlassungsleiter Rhein-Main von Instone Real Estate Development GmbH. „Dieses Projekt unterstreicht unsere Fähigkeit, Quartiersentwicklungen verlässlich und in hoher Qualität zu realisieren. Die hervorragende partnerschaftliche Zusammenarbeit mit der NHW, der Stadt Wiesbaden und dem Land Hessen war dabei entscheidend. Während zurecht viel über Lösungswege für die Herausforderungen des Wohnungsbaus diskutiert wird, beweisen wir einmal mehr: Wir bauen zuverlässig – und wir bauen fertig.“ Dr. Constantin Westphal, Geschäftsführer der Unternehmensgruppe Nassauische Heimstätte | Wohnstadt ergänzt: „Mit dem ‚Elisabethentor‘ ist ein vitales und nachhaltiges Quartier entstanden, das sich harmonisch in Wiesbaden-Delkenheim einfügt und zur Versorgung mit leistbarem und generationengerechtem Wohnraum beiträgt. Die hohe Umsetzungsqualität durch Instone be-



stärkt unser Vertrauen in diese Partnerschaft und die Werthaltigkeit dieser Investition. Wir sind stolz, das Projekt nun vollständig in unser Portfolio aufnehmen zu können und den Mieterinnen und Mietern ein zukunftsfähiges Zuhause voller Lebensqualität zu bieten. Das Quartier in Delkenheim zeigt beispielhaft, wie nachhaltiges Bauen und sozial gerechter Wohnungsbau Hand in Hand gehen können.“

Raum für individuelle Entfaltung

Das „Elisabethentor“ am südwestlichen Ortsrand von Wiesbaden-Delkenheim umfasst einen vielfältigen Wohnungsmix, der unterschiedlichen Bedürfnissen und Lebensentwürfen Raum bietet. Dazu gehören 86 geförderte Wohneinheiten und 18 speziell für Seniorinnen und Senioren konzipierte Wohnun-

gen. Die Wohnflächen variieren von rund 35 bis 160 Quadratmeter. Alle Wohnungen verfügen über einen Balkon, eine Terrasse oder eine Dachterrasse; im Erdgeschoss teilweise mit kleinen Gärten. Darüber hinaus ergänzt eine sechszügige Kindertagesstätte mit 98 Plätzen zusätzlich die familienfreundliche Infrastruktur des Quartiers. Zwei Tiefgaragen mit 337 Stellplätzen und 541 Fahrradstellplätze richten die Mobilität auf die Anforderungen einer modernen, zukunftsfähigen Stadt aus. Das Quartier wurde im Effizienzhaus-55-Standard realisiert, was einen niedrigen Energiebedarf und gesenkte Wohnkosten für die Bewohnerinnen und Bewohner sicherstellt. Die Wärmeversorgung erfolgt über Fernwärme, die bereits heute zum Großteil mit Biomethan gespeist wird und somit mehr als die Hälfte

der Wärme CO₂-emissionsfrei zur Verfügung stellt. Ergänzt wird das Energiekonzept durch eine Photovoltaik-Anlage mit 130 Kilowatt-Peak, die es ermöglicht, den Strom direkt als Mieterstrom zu beziehen. Das „Elisabethentor“ besticht durch seine attraktive Lage mit umfassender Nahversorgung, medizinischen Einrichtungen, Kindergärten und Schulen sowie einem breiten Angebot an Kultur- und Freizeitmöglichkeiten. Die Verkehrsanbindung an die Autobahnen A66 und A3 sowie eine Bushaltestelle direkt im Quartier gewährleisten optimale Erreichbarkeit. Die Vermietung des zuletzt fertiggestellten Bauabschnitts startet Mitte August 2025. Zeitgleich wird es dort eine feierliche Eröffnung der neuen Kita geben.

Fotos: Instone Real Estate

Neues Lifestyle-Highlight in Thüringen Leonardo Hotels eröffnet NYX Hotel Erfurt

Leonardo Hotels Central Europe erweitert sein Portfolio um ein neues Haus in einer der spannendsten Städte Ostdeutschlands: Zum 1. Juli hat die Hotelgesellschaft das Radisson Blu Hotel in Erfurt übernommen. Das Hotel, untergebracht in einem der höchsten Gebäude der Stadt, wird in das NYX Hotel Erfurt by Leonardo Hotels umbenannt. Im Rahmen einer sanften Renovierung bei laufendem Betrieb wird das Haus auf den NYX Hotel Standard gebracht. Mit seiner zentralen Lage im Herzen der historischen Altstadt ist das Hotel sowohl für Geschäftsreisende als auch für Freizeitgäste und Eventbesucher die perfekte Wahl. Das unverwechselbare NYX Hotel Designkonzept bringt frischen Wind in die Erfurter Hotellandschaft – urban, kunstaffin und individuell. „Mit dem NYX Hotel Erfurt erweitern wir unser Portfolio um eine weitere spannende Destination und setzen unser dynamisches Wachstum in Deutschland fort – insbesondere in Ostdeutschland, wo wir bereits erfolgreich mit sieben Häusern in Berlin sowie Hotels in Weimar und Dresden vertreten sind. Dazu steht für 2026 mit dem NYX Hotel Leipzig eine weitere aufregende Eröffnung an“, er-

klärt Yoram Biton, Managing Director Central Europe bei Leonardo Hotels. Jan Heringa, Vice President Development und Project Management, ergänzt: „Mit dem NYX Hotel Erfurt bringen wir unsere Lifestyle-Marke erstmals nach Thüringen – in eine Stadt, die kulturell, wirtschaftlich und touristisch stark wächst. Erfurt vereint Geschichte mit urbaner Dynamik und ist damit ein idealer Standort für das kreative, kosmopolitische Konzept von NYX Hotels. Wir sehen hier großes Potenzial, sowohl nationale als auch internationale Gäste mit unserem einzigartigen Markenauftritt zu begeistern.“

Ideale Lage

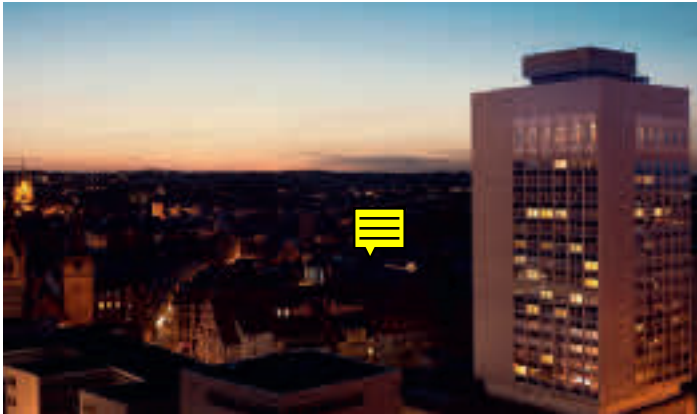
Mit 284 Zimmern, darunter 31 Suiten, beeindruckt das Hotel mit einer bemerkenswerten Vielfalt: Von modernen Standard- und Premium-Zimmern über großzügige NYX- und Goddess-Suiten bis hin zur exklusiven Heaven Suite mit Sauna und Designer-Whirlpool ist für jeden Anspruch etwas dabei. Zur Ausstattung gehören ein stilvolles Restaurant, eine schicke Bar sowie ein Wellnessbereich mit Sauna und Fitnessstudio – alles auf der 17. Etage mit spektakulärem Panoramablick über die Thüringer Landeshaupt-

stadt. Ob Erfurter Dom, Zitadelle Petersberg oder die charmanten Dächer der Altstadt: Gäste genießen hier Erfurt aus der besten Perspektive. Ein echtes Highlight bildet der moderne Konferenzbereich in 60 Metern Höhe, der mit fünf tageslichtdurchfluteten Veranstaltungsräumen und Deckenhöhen bis zu 3,5 Metern ideale Voraussetzungen für Business-Events, Tagungen und Konferenzen bietet. Weitere Tagungsräume befinden sich im Erdgeschoss und im ersten Stock, sodass insgesamt 13 Meetingräume zur Verfügung stehen. Mit einer Kapazität von bis zu 400 Personen ist das NYX Hotel Erfurt eine der Top-Adressen für Veranstaltungen in der Region.

Spannende Markenfamilie

LEONARDO HOTELS CENTRAL EUROPE mit Sitz in Berlin verantwortet ein Portfolio von 119 Hotels mit über 19.000+ Zimmern in 51 Destinationen und zehn Ländern: Deutschland, Österreich, Schweiz, Polen, Tschechien, Ungarn, Rumänien, Spanien, Italien und Frankreich. Seit der Eröffnung des ersten Hauses im Jahr 2006 zählt Leonardo Hotels zu den am schnellsten wachsenden Hotelketten Europas. Zuvor vor allem auf

aktuelles



Geschäftsreisende fokussiert, expandiert das Unternehmen seit 2022 auch im Freizeitbereich. Die Markenfamilie umfasst: Leonardo Hotels: Wohlfühlhäuser mit gelebter Willkommenskultur, Leonardo

Royal Hotels: stilvolle Business-hotels mit höchster Servicequalität, Leonardo Boutique Hotels: charmante Komforthotels mit dem gewissen Extra, NYX Hotels by Leonardo Hotels: junge Lifestyle-Hotels mit

Kunst, Entertainment und lokalem Spirit, Leonardo Limited Edition: Kollektion sorgsam kuratierter Individualhotels.

Fotos: Leonardo Hotels

Neues Aparthotel Eröffnung des Adagio Original Stuttgart NeckarPark

Das neue Adagio Aparthotel liegt im dynamischen Stadtteil NeckarPark – Stuttgarts größtem Veranstaltungs-Zentrum – mit perfekter Anbindung an die öffentlichen Verkehrsmittel. Der moderne Hotelbetrieb profitiert von einer Umgebung, in der sich Kultur, Sport und Tourismus vereinen. In unmittelbarer Nähe finden sich beispielsweise die Mercedes-Benz Arena, die Porsche Arena, der Cannstatter Wasen, die MHP-Arena, mehrere Museen, Stadien und die olympischen Trainingszentren. Zudem verfügt das Adagio Original Stuttgart NeckarPark über das innovative Konzept des „Smart House“. Damit ist es so konzipiert, dass es sich an den neuen urbanen Lebensstil anpasst und persönlichen Freiraum und Funktionalität vereint. Die insgesamt 121 modernen Apartments – dazu gehören Studios für zwei Personen und Apartments für vier Personen – sind offen gestaltet und mit multifunktionalen Möbeln ausgestattet. Warme Farben und Materialien sorgen für ein wohnliches Flair. Mit all seinen Leistungen ist das Adagio Original Stuttgart NeckarPark mehr als nur eine Unterkunft. Es ist ein Ort zum Leben, der seinen Gästen alle Annehmlichkeiten bie-

tet, die sie brauchen, um die Stadt mit Leichtigkeit erleben zu können – ganz egal, ob sie ein paar Tage oder mehrere Wochen bleiben. So profitieren Gäste von Services, die genau darauf ausgelegt sind, ihnen im Alltag Flexibilität und Wohlbefinden zu bieten. Das Erlebnis geht mit „The Circle“ weiter – Adagios Signature-Konzept für die Public Area, das einen Shop und die „Bibliothek der Dinge“ umfasst. Aus der „Bibliothek der Dinge“ können unterschiedliche Gegenstände ausgeliehen werden, die es jedem einzelnen ermöglichen, den Aufenthalt so individuell wie möglich zu gestalten. Dazu zählen Accessoires, Spiele und Kochutensilien ebenso wie Freizeit-Equipment.

Von der Weinregion inspiriert

Adagio fügt sich immer gekonnt in das Lokalkolorit der jeweiligen Stadt mit ihren kulturellen Traditionen ein. So spiegelt das Adagio Original Stuttgart NeckarPark das reiche Wein-Erbe der Region durch ein immersives Storytelling und mit ausgesuchtem Design: Grün- und Rosatöne, Korkakzente an Wänden und Leuchten sowie eine Holzterrasse erinnern an Weinberge

und Mutter Erde. Die Bereiche der Public Area sind somit als warme und authentische Orte des Austauschs gedacht. An der Außenfassade hat der Stuttgarter Künstler Marc David Spengler ein monumentales Wandgemälde mit Weintrauben, Flaschen und festlichen Symbolen geschaffen, um die fröhliche und kulturelle Identität Stuttgarts zu würdigen. Diese künstlerische Geste macht das Aparthotel zu einem Treffpunkt von Design, Kunst und Geselligkeit. „Die Eröffnung des Adagio Original Stuttgart NeckarPark, einen Monat nach der Eröffnung des Adagio Original London City East, ist ein weiteres konkretes Beispiel für die ehrgeizigen Expansionspläne von Adagio. Auch ist es ein perfektes Beispiel für die Vision, die im Mittelpunkt unseres Projekts ‚First 2030‘ steht: Die Eröffnung unvergesslicher Aparthotels im Herzen der Städte, in den lebhaftesten Vierteln und an erstklassigen Standorten, mit innovativem Design, und immer verwurzelt mit der lokalen Kultur. Die DACH-Region ist eine der primären Destinationen unserer Entwicklung in den kommenden Jahren“, erläutert Arthur Jaeger, Chief Development & Real Estate Officer Adagio.



Größtes Netzwerk von Aparthotels

Adagio ist der europäische Marktführer für Aparthotels. 2007 in Frankreich als Joint Venture zwischen Accor und Pierre & Vacances Center Parcs gegründet, verfügt Adagio heute über 131 Stand-

orte und 14.815 Apartments in 15 Ländern. Es ist das größte Netzwerk von Aparthotels in Europa. Weil sie die Flexibilität eines Apartments mit dem Service eines Hotels verbinden, sind Adagio Aparthotels die beste Lösung für mittlere und lange Aufenthalte. Sie bieten Geschäfts- und Urlaubsreisen-

den sowie all jenen, die beides miteinander kombinieren möchten, den besten Komfort und das beste Preis-Leistungs-Verhältnis.

*Fotos: Adagio Original Stuttgart
NeckarPark*

aktuelles

Zwischen urbanem Lifestyle und alpiner Kulisse Falkensteiner Hotel Bozen WaltherPark im Juli 2025 eröffnet



Die Falkensteiner Michaeler Tourism Group (FMTG) bringt seit Juli 2025 die unverwechselbare Falkensteiner Gastfreundschaft nun auch in die Südtiroler Landeshauptstadt. Das neue Urban-Retreat-Hotel Falkensteiner Hotel Bozen WaltherPark ist Teil des neuen WaltherPark-Quartiers, das bis Ende 2025 vollständig in Betrieb geht. Das gemischt genutzte Stadtquartier umfasst neben dem Hotel auch Wohnungen, Büroflächen, eine Einkaufsgalerie, einen Food Market sowie eine Tiefgarage. „Mit dem Falkensteiner Hotel Bozen WaltherPark schlagen wir ein neues Kapitel in der Geschichte urbaner Ferienhotellerie auf: Design, Kulinarik und Lebensqualität verschmelzen zu einem besonderen

Rückzugsort mitten in der Stadt“, so Otmar Michaeler, CEO der FMTG. „Dass wir dieses Projekt in unserer Landeshauptstadt realisieren durften und Mochi erstmals nach Südtirol bringen, macht es für uns besonders emotional. Wir haben beim Interior und in der Konzeption bewusst darauf geachtet, etwas Einzigartiges für die Stadt zu entwickeln.“

Moderne Architektur inmitten alpiner Landschaft

Das neue Falkensteiner Hotel Bozen WaltherPark bietet insgesamt 114 stilvoll gestaltete Zimmer und Suiten, einen großzügigen Acquapura SPA mit atemberaubendem Blick auf den Rosengarten sowie ein Rooftop-Restaurant mit 360-Grad-Blick über die Stadt – ge-

staltet vom Designstudio Muza Lab London. Der von David Chipperfield Architects entworfene Gebäudekomplex überzeugt durch klare Linien, durchgängige Transparenz und eine zurückhaltende Tonalität. Die Innenarchitektur von Aggí Bruch greift den Genuss- und Lifestyle-Anspruch der Marke Falkensteiner auf und übersetzt ihn in eine moderne und angenehme Atmosphäre. „Bozen ist für mich ein Herzensort. Es ist beeindruckend zu sehen, wie sich das Stadtbild durch das neue WaltherPark-Quartier weiterentwickelt, ohne seinen Charakter zu verlieren“, so Erich Falkensteiner, Aufsichtsratsvorsitzender der FMTG.

Foto: FMTG

Ikone neu belebt Nach fast zehn Jahren wiedereröffnet



Das 1914 eröffnete Le Beauvallon verkörpert die Essenz des Lebensstils an der Côte d'Azur: ein beeindruckender Palast aus der Belle Époque. Das historische Anwesen liegt eingebettet in ein zehn Hektar großes Gelände mit mediterranen Gärten, Palmen und weitläufigen Terrassen mit Blick auf die Bucht von Saint-Tropez, einem glamourösen, mediterranen Beach Club und einem privaten Ponton für Yachttender. Das Hotel liegt direkt am Strand in unmittelbarer Nachbarschaft zum renommierten Golf Club de Beauvallon und ist nur acht Bootsminuten vom Zentrum von St. Tropez auf der anderen Seite der Bucht entfernt. Nach fast einem Jahrzehnt, in dem das Anwesen Ort

für unvergessliche Feste und Veranstaltungen war, schlägt diese Ikone an der französischen Riviera nun ein neues Kapitel auf. So stehen 25 Suiten mit Meerblick für individuelle Aufenthalte zur Verfügung. Der Wandel von einem privaten Veranstaltungsort zu einem klassischen Hotel wird Gäste ansprechen, die auf der Suche nach einem ultraexklusiven Sommerurlaub in letzter Minute sind – die Suiten sind vom 1. Juli bis 31. Oktober 2025 verfügbar.

Wichtiger Meilenstein

In den letzten 30 Jahren hat COMO ein Portfolio von Häusern in weltweit 20 Destinationen entwickelt. Die Marke steht für präzisen Service, ganzheitliche

Wellness und außergewöhnliche, mit Michelin-Stern ausgezeichnete Küche. „Mit der Eröffnung des COMO Le Beauvallon im Jahr 2026 erreichen wir einen wichtigen Meilenstein für unsere Marke: wir sind dann in einer der exklusivsten Destinationen der Welt vertreten. Unsere Hotels zeichnen sich stets durch ihre herausragende Lage aus, von Mayfair bis zur UNESCO-geschützten Seiser Alm“, sagt Olivier Jolivet, CEO von COMO. Auch der ikonische Beach Club des Hotels startet im Sommer 2025 in eine lebendige neue Ära und präsentiert ein kühnes kulinarisches Konzept.

Fotos: COMO Hotels and Resorts
www.comohotels.com

Mit Spannung erwartete Eröffnung Kreative Lifestyle-Experience im Herzen von Rom

Mit einem ersten Blick hinter die Kulissen stimmt Leonardo Hotels auf das mit Spannung erwartete NYX Hotel Rome ein – ein neues urbanes Lifestyle-Hotel im Herzen der italienischen Hauptstadt, das im Sommer 2025 offiziell eröffnet. Als dritter Standort der Gruppe in Rom und zweites Haus der Marke NYX Hotels by Leonardo Hotels in Italien markiert das Projekt einen weiteren Meilenstein in der europäischen Expansion des Unternehmens. Das NYX Hotel Rome liegt im Stadtteil Prati, nur wenige Schritte von der Engelsburg und dem Vatikan entfernt. Das ehemalige Hotel Cicerone wird seit seiner Übernahme mit einer Investitionssumme von rund 30 Millionen Euro aufwendig neu gestaltet. Der komplexe und umfangreiche Sanierungsprozess verwandelt das historische Gebäude in einen modernen Anlaufpunkt für Freizeit- und Geschäftsreisende sowie in einen neuen Hotspot für die Einwohner der Stadt. Das Hotel erstreckt sich über acht Etagen und verfügt über 324 stilvoll gestaltete Zimmer, eine großzügige Lobby, modulare Tagungsräume sowie eine überdachte Terrasse mit dekorativem Pool. Kuli-

narisch erwartet Gäste das Restaurant Tullia, das auch externen Besuchern offensteht und sich einer modernen Interpretation römischer Klassiker widmet. Ergänzt wird das Angebot durch das Clash Restaurant & Bar – inspiriert vom urbanen, kosmopolitischen Konzept der NYX Hotels – mit internationalem Street-Food und kreativem Twist in einem jungen, dynamischen Ambiente. Die unterschiedlichen Räumlichkeiten spiegeln den künstlerischen Charakter und die kreative DNA der Marke NYX Hotels by Leonardo Hotels wider.

Essenz der Lifestyle-Marke

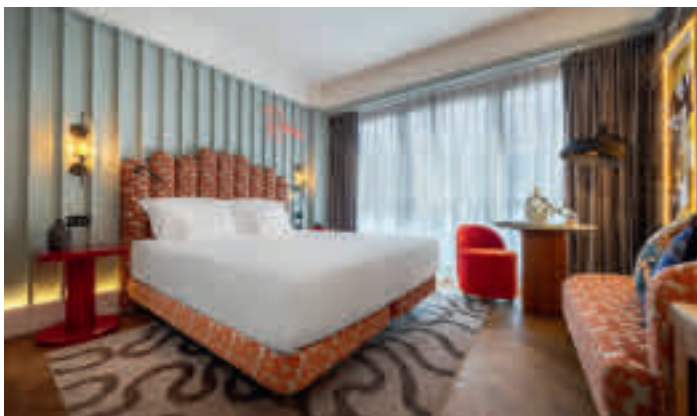
Die gewagte und unkonventionelle Mischung aus Mustern und Farben verleiht dem NYX Hotel Rome sein einzigartiges Raumgefühl. Jedes Detail wurde sorgfältig ausgewählt, um den Gästen ein besonderes Gefühl von Ankunft und Wohlbefinden zu vermitteln. Die verschiedenen Zonen gehen fließend ineinander über, sodass die Open Lobby als einheitlicher Raum erlebt wird, dessen unterschiedliche Bereiche jedoch intuitiv erkannt werden können. „Das Design des NYX Hotel Rome lädt dazu ein, sich auf das Unbekannte einzulassen und sich davon verzaubern

zu lassen. So können die Gäste die offene Lobby als ganzheitliches Erlebnis wahrnehmen und gleichzeitig schnell die einzelnen Bereiche erfassen. Das Design des NYX Hotel Rome ist eine Einladung, in eine neue Welt einzutauchen und sich ihrem besonderen Charme hinzugeben“, erklärt Andreas Neudahm.

Städtische Erneuerung

Das neue NYX Hotel Rome ist ein bedeutendes Projekt zur städtischen Erneuerung und baulichen Sanierung, geprägt von einer durchdachten Neustrukturierung des bestehenden Gebäudes. Das Projekt ist stark auf ökologische Nachhaltigkeit und technologische Innovation ausgerichtet, mit dem Ziel, ein integriertes und intelligentes Umfeld zu schaffen, das sowohl den Bedürfnissen der Gäste gerecht wird als auch die Umgebung aufwertet. Das Gebäude befindet sich im Green Building-Zertifizierungsprozess, und soll gemäß den Kriterien der EU-Taxonomie die BREEAM-Zertifizierung auf dem Niveau „Very Good“ erhalten. Zu den umgesetzten Maßnahmen gehören die Verwendung nachhaltiger Materialien, Energieerfassungssysteme

aktuelles



und die Schaffung autochthoner Grünflächen im Einklang mit den Vorschriften zum Schutz von Ökosystemen und zur Verringerung von Umweltauswirkungen. Aus technologischer Sicht wird das Hotel mit Highspeed-WLAN

in jedem Zimmer und einem fortschrittlichen System zur Gebäudeautomation ausgestattet sein, das eine zentrale Steuerung von Beleuchtung, Temperatur und Energieverbrauch ermöglicht – für maximalen Komfort und höchste

Effizienz. Das Mailänder Büro Michaelides, gegründet 1957, ist für das Projektmanagement, die Ausführungsplanung und die Bauleitung verantwortlich.

Fotos: Leonardo Hotels

Im Zeichen „des Wildhundes“ andBeyond Suyian Lodge in Kenia eröffnet

Ein Meilenstein für den südafrikanischen Luxusreisveranstalter und Wildlife-Schutzherren: Die andBeyond Suyian Lodge in Kenia hat mit 14 Suiten ihre Tore geöffnet – eingebettet in uralte Granitfelsen in der weiten Savanne und der lebendigen Wildnis Laikipias. Die neu eröffnete Lodge liegt in der Heimat des seltenen schwarzen Leoparden – einem der am schwersten zu beobachtenden Tiere Afrikas – und bietet neben dem afrikanischen Wildhund, dem Grevy-Zebra und weiteren bedrohten Arten einen einzigartigen Einblick in eines der artenreichsten Schutzgebiete des Landes. Um diese wilde und vielfältige Biodiversität Laikipias bestmöglich beobachten zu können, erleben Gäste von den 14 mit privaten Pools ausgestatteten Suiten, dem Dining-Room sowie dem Wellness-Bereich aus zahlreiche Once in a Lifetime-Momente mit Panoramablick auf die Natur. „Von Wanderungen mit Kamel-Hirten bis zu Safaris zu Pferd, von der von Felsformationen inspirierten Architektur des Gebäudeensembles, bis hin zur Möglichkeit, die seltenen schwarze Leoparden und Grevys Zebras in ihrem natürlichen Lebensraum zu sehen – das ist Kenia, neu interpretiert für Reisende, die

weit mehr suchen, als eine Bucketliste abzuarbeiten“, so Joss Kent, andBeyond Executive Chairman & CEO zur Eröffnung der neuen Lodge.

Einzigartige Afro-Wabi-Sabi-Ästhetik

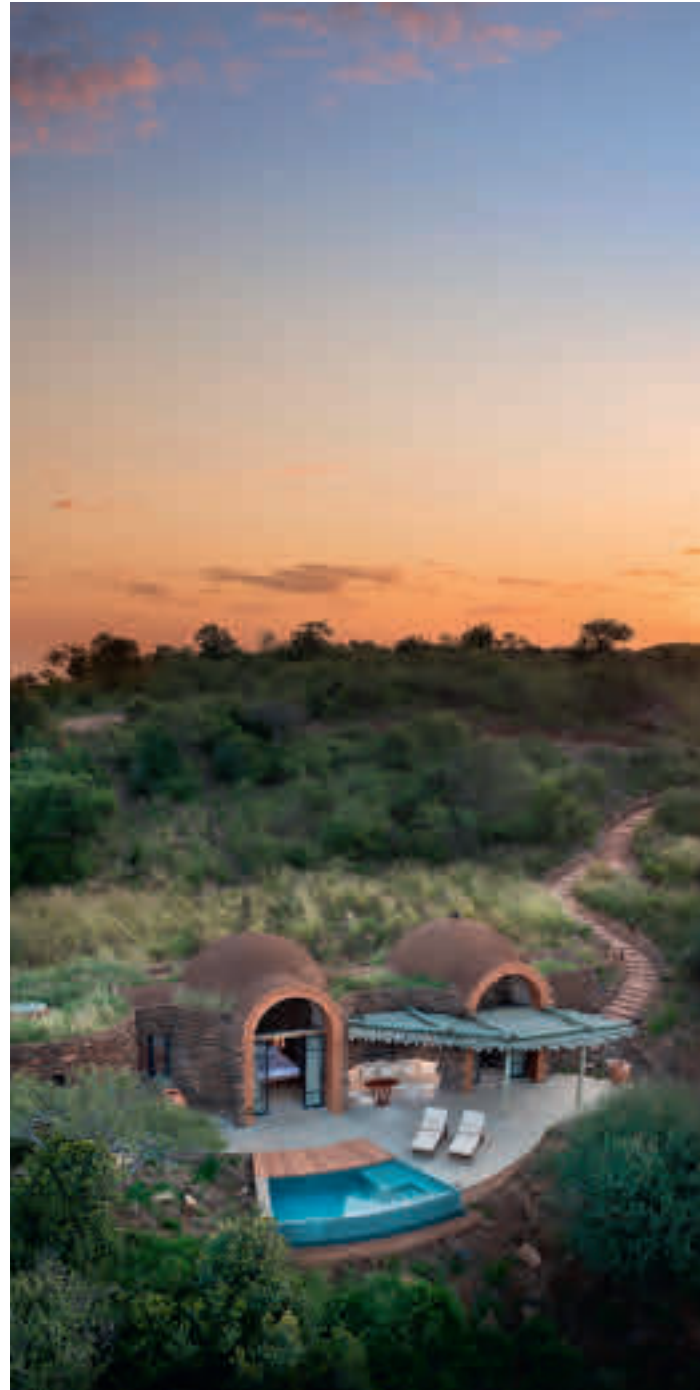
Doch nicht nur ihre Umgebung macht die Suyian Lodge außergewöhnlich, denn auch ihre architektonische Gestaltung beeindruckt und wirkt nachhaltig: Die Zusammenarbeit von Nicholas Plewman Architects, Michaelis Boyd und Fox Browne Creative spiegelt eine einzigartige Afro-Wabi-Sabi-Ästhetik wider, die von erdigen Texturen, handgefertigten Details und der Philosophie geprägt ist, die Schönheit in der Unvollkommenheit zu sehen. Das Interieur der 14 Suiten – darunter eine Familiensuite mit zwei Schlafzimmern – weiß dabei den kulturellen Reichtum Kenias mit modernen Akzenten zu verbinden. Und nicht nur von den privaten Unterkünften aus schweift der Blick stets in die unendliche Weite der Savanne: Auch von den stilvoll gestalteten Räumlichkeiten des Wellness-Bereichs aus können Erholungssuchende vom Yogastudio, dem Dampfbad mit Tauchbecken, den Behandlungsräumen und dem Fitnessraum Wildtiere entdecken. Ku-

linarisch setzt die Lodge auf saisonale Zutaten aus dem nahegelegenen Hochland sowie dem eigenen Kräutergarten. Serviert werden abwechslungsreiche Menüs – als Private Dinner oder in der Freiluft-Boma.

Schutz der Naturreservate

Der Standort der neuen andBeyond Suyian Lodge wurde sorgfältig gewählt: Nach dem Credo „Care of the Land, Care of the Wildlife, Care of the People“ schützt andBeyond intensiv die letzten unberührten Naturreservate Afrikas in enger Zusammenarbeit mit den umliegenden Gemeinden und der Partnerschaft mit der globalen Naturschutzorganisation Space for Giants. Umgeben von unberührter Wildnis und geschützt durch die strengen Naturschutzrichtlinien von andBeyond, ermöglicht die Lodge ein exklusives Safari-Erlebnis abseits der üblichen Touristenpfade. Das Schutzgebiet gehört dem Suyian Conservancy Trust, einer kenianischen gemeinnützigen Organisation, und wird nach einem vom Kenya Wildlife Service genehmigten Plan unter der Aufsicht von Space for Giants verwaltet. Einst als Rinderfarm genutzt, hat sich das Land zu einem blühenden Korridor mit einmaliger Arten-

aktuelles



vielfalt entwickelt, in dem heute Hirten und Wildtiere friedlich nebeneinander leben. Da andBeyond die exklusiven Tourismusrechte hält, genießen Gäste

der neuen Lodge nahezu ungestörten Zugang zur Landschaft. Perspektivisch sind zudem weitere Projekte in Kenia geplant – darunter neue Lodges, Zelt-

camps und außergewöhnliche Sky Bed Experiences.

Fotos: andBeyond
www.spaceforgiants.org.

aktuelles

Europa-Park feiert 50-jähriges Jubiläum Stilvolle Ausstattung von FBF bed&more für Hotelresort



Der Europa-Park in Rust, der dieses Jahr sein 50-jähriges Jubiläum feiert, gehört zu den beliebtesten Freizeitparks Europas. Genauso außergewöhnlich wie der Park selbst präsentieren sich auch die sechs angeschlossenen 4-Sterne-Hotels, die gemeinsam das größte zusammenhängende Hotelresort Deutschlands bilden. Dabei handelt es sich nicht nur um stilvolle Unterkünfte, sondern um thematisch inszenierte Erlebniswelten – jedes Hotel mit seinem eigenen Charakter, seiner eigenen Geschichte. Dieser Anspruch an Individualität spiegelte sich auch in den Anforderungen von Frau Doll-Lämmer, Hoteldirektorin des Europa-Park Hotelresorts, an die Innenausstattung wider. Für

deren Umsetzung fand sie in FBF bed&more den idealen Partner. Das Ergebnis: maßgeschneiderte Einrichtungskonzepte, die ihre Visionen bis ins kleinste Detail Wirklichkeit werden lassen.

Ausgezeichnete Qualität, die überzeugt

Dass dieses Konzept aufgeht, beweist nicht zuletzt die Auszeichnung der Inhabersfamilie Mack mit dem Titel „Hotelier des Jahres 2020“ – eine der höchsten Ehrungen der Branche. In diesem Zusammenhang betont Frau Doll-Lämmer: „Hotelier des Jahres wirst du nicht, wenn irgendwo der Schlafkomfort nicht stimmt. Folglich hat da sicherlich auch FBF mit einer Rolle gespielt – durch diesen hervor-

ragenden Schlafkomfort, den wir unseren Gästen hier bieten können.“



Foto: Hoteldirektorin Frau Doll-Lämmer



Textile Kompetenz für höchste Ansprüche

In enger Zusammenarbeit mit dem Team der Europa-Park Hotels entwickelte FBF bed&more individuelle Ausstattungslösungen, die sich harmonisch in die jeweilige Hotelwelt einfügen. Zum Einsatz kamen unter anderem erstklassige Matratzen und Topper für besten Schlafkomfort, langlebige Bettwaren, stilvolle Textilaccessoires und passgenaue Sonderanfertigungen. Neben Design und Komfort standen insbesondere Langlebigkeit und Pflegefreundlichkeit im Fokus – ganz im Sinne eines modernen und verantwortungsbe-

wussten Hotelbetriebs. Mit viel Liebe zum Detail und hoher textiler Expertise trug FBF bed&more maßgeblich dazu bei, die Vision der Europa-Park Hotels zu verwirklichen: Gästen nicht einfach ein Zimmer zu bieten, sondern ein Erlebnis, das in Erinnerung bleibt.

Langjährige Partnerschaft auf Augenhöhe

Frau Doll-Lämmer arbeitet bereits seit 13 Jahren erfolgreich mit FBF bed&more zusammen. Ihre anhaltende Zufriedenheit mit der zuverlässigen, professionellen und engagierten Zusammenarbeit hat sie in

einem persönlichen Referenzvideo festgehalten – ein Statement voller Wertschätzung, das die gelebte Partnerschaft eindrucksvoll unterstreicht. In dem Video hebt sie hervor: „Ich kann FBF wirklich jedem Partner oder jedem Hotelkollegen absolut empfehlen, weil [...] da hat man wirklich was Gutes, auf das man sich verlassen kann und das Preis-Leistungs-Verhältnis, das stimmt einfach.“



Referenzvideo: [Link](#)



Wellness-Juwel

Alm- & Wellnesshotel Alpenhof*** Schöna** **Voglauer Hotel Concept, Abtenau**



Objekt:
Alm- & Wellnesshotel Alpenhof*****
Schöna

Interior Design:
VOGLAUER HOTEL CONCEPT,
Abtenau
(www.voglauer.com)

Fotos:
Alm- & Wellnesshotel Alpenhof*****
Schöna

Umgeben von weitläufigen Wäldern und mit einem unvergleichlichen Panoramablick auf die Berchtesgadener Berglandschaft, thront das Alm- & Wellnesshotel Alpenhof***** auf 700 Meter Höhe. Von dem 60.000 Quadratmeter großen Wiesengrundstück blickt man direkt auf Watzmann und Jenner, Grünstein, den Hohen Göll und viele weitere Berggipfel. Die Lage zwischen Berchtesgaden und dem Königssee begeistert jahrein, jahraus nicht nur viele treue Stammgäste immer wieder aufs Neue. Auch neue Gäste lieben die Mischung aus Tradition, modernem Komfort und familiärer Herzlichkeit. Hinter dem Hotelbetrieb steht die Familie Zapletal. Während sich Stefan Zapletal rund um das Hotel mit seinen 51 Zimmern kümmert, hat seine Frau Gabi als gelernte Köchin, die Leitung der Küche

inne. Neben den Gästen sind für beide auch ihre Mitarbeiter wichtige Pfeiler des Unternehmens. „Wir stellen den Rahmen, das Gemälde malen unsere Mitarbeiter“, so Stefan Zapletal augenzwinkernd, der zurecht ein wenig stolz sein darf, auf sein starkes Team.

Gezielte Modernisierung

Die Komfort-Zimmer sind abwechslungsreich gestaltet, mal im modernen, mal im klassischen Landhausstil. Um in allen Zimmern einen hochwertigen Wohnkomfort zu schaffen, wurden 15 Gästezimmer modernisiert. Für das Hotel Alpenhof hat die Firma VOGLAUER als Generalunternehmer den kompletten Innenausbau der neuen Zimmer übernommen – von der Planung bis zur Umsetzung. Das Ergebnis: stilvolle Rückzugsorte, die höchsten Ansprüchen ge-



recht werden. Besonderes Augenmerk der VOGLAUER Interior Designerinnen und Designer lag auf einer optimalen Raumnutzung. Die sorgfältig ausgewählten Holzarten, insbesondere das Altholz, schaffen in Kombination mit dem harmonischen Farb- und Materialkonzept eine rustikale und zugleich warme Atmosphäre. Dank präziser Planung und effizienter Koordination aller Gewerke konnte das Projekt in nur sieben Wochen erfolgreich abgeschlossen werden.

Genuss in gemütlichem Ambiente

Neben der Aufenthaltsqualität wird im Alpenhof auch auf das leibliche Wohl der Gäste großen Wert gelegt: Der Morgen startet mit einem großzügigen Frühstücksbuffet mit Vital-Ecke und Live-Cooking, während der Watzmann durch die großen Panoramafenster grüßt. Am Nachmittag lädt die sonnige Gartenterrasse zum Lunchbuffet sowie Kaffee und hausgemachten Kuchen ein. Für den kulinarischen Genuss am Abend sorgt das Küchenteam mit Salatbuffet und 5-Gang-Menüs. Wenn die Gäste nach dem Abendessen noch Lust auf ein Gläschen Wein in netter Gesell-

schaft haben, ist die Almlounge ein guter Ort dafür. Je nach Jahreszeit wartet hier nicht nur ein entspanntes Ambiente, sondern auch ein wohlzig warmes Kaminfeuer. Perfekt, um einen ereignisreichen Urlaubstag gemütlich ausklingen zu lassen. Wer es noch geselliger mag, trifft sich an der „Wolperdingler Bar“ oder in der Bierstube, um ein exotischen Cocktail, ein kühles Bier oder eine gute Flasche Wein aus der gut sortierten Weinkarte zu genießen. Die große Auswahl an alkoholischen und nicht-alkoholischen Getränken lässt keine Wünsche offen. Für Bierliebhaber steht außerdem eine große Anzahl an heimischen Spitzenbieren zur Auswahl.

Vielfältiges Erholungsangebot

Nach dem kulinarischen Genuss lässt es sich im Alpenhof richtig entspannen. Dafür steht ein großzügiger Wellnessbereich zur Verfügung, der auch von externen Gästen nach vorheriger Anmeldung für einen Day-Spa gebucht werden kann. Die Sauna-Wohlfühl-Alm erinnert an gemütliche Almhütten. Die Zirben-Infrarot-Kabine sorgt für sanfte Tiefenwärme. Im Sole-Dampfbad

U.A. BETEILIGTE FIRMEN

VOGLAUER HOTEL CONCEPT,
Abtenau



gibt es herrlichen Sole- und Kräuternebel während es in der Zirben-Kräuter-Sauna nach Zirbe duftet. Bei einem Besuch im Saunakaser lässt es sich mit Blick auf die Berge noch einmal so gut schwitzen. Im Winter lockt direkt vor der Sauna der frisch gefallene Pulverschnee für die perfekte Abkühlung. Der Außenpool ist ganzjährig auf angenehme 30°C geheizt und der 37°C warme Whirlpool im Freien ist der perfekte Ort, um den Sonnenuntergang relaxt zu genießen. Wer gerne drinnen schwimmt, taucht in den Fluten des großen Schwimmbads unter und erlebt im Anschluss seine ganz persönliche Auszeit in einer der urigen Ruheoasen. In allen drei Pools sprudelt das belebte Granderwasser den Muskelkater vom sportlichen Tagesausflug garantiert weg. Wer auch im Urlaub auf sein Training nicht verzichten will, findet im hoteleigenen Fitnessraum die geeigneten Geräte. Egal wonach man sich im Urlaub sehnt – die Seele baumeln lassen und der pure Genuss werden im Alpenhof zur spürbaren Realität.

Erfolgreiche Events

Auch geschäftliche Veranstaltungen können im Hotel Alpenhof maßgeschneidert und individuell gestaltet werden. In der Nebensaison ist das Abhalten von Tagungen, Seminaren oder geschäftlichen Treffen im kleinen Rahmen möglich. In der „Bauernstube“ können Events für 10 bis maximal 20 Personen stattfinden. Auch was die Bestuhlung betrifft, haben Veranstalter viele Auswahlmöglichkeiten: von der Block-, Parlament- oder Reihenbestuhlung bis hin zur U- oder T-förmigen Bestuhlung. Für die Entspannung nach der Arbeit bietet sich neben dem Besuch der Wellnessanlage auch ein Ausflug in die Region an.

Berchtesgadener Land

Das Berchtesgadener Land hält im Frühjahr, Sommer und Herbst zahlreiche Gelegenheiten bereit, um die Umgebung zu entdecken. Ob beim Wandern, Biken oder bei einem Aus-



flug mit der ganzen Familie. Die Region mit dem legendären Watzmann oder dem Jenner bietet abwechslungsreiche Wander- und Gipfelrouten für jeden Anspruch. Allein im Nationalpark Berchtesgaden stehen Aktiven etwa 230 Kilometer zum Wandern und Bergsteigen zur Auswahl: Vom einfachen Höhenwanderweg bis zur anspruchsvollen Hochgebirgstour ist alles dabei, was das Wanderherz begehrt. Auch der eindrucksvolle Königssee mit seinen steil aufragenden Felswänden ist ein Muss. Um das fjordähnliche Ambiente rund um den See im Nationalpark Berchtesgaden am besten in Augenschein nehmen zu können, kann ein Schiffsausflug gebucht werden. Traumhafte Ausblicke, umgeben von einer intakten Naturlandschaft erwarten auch sportliche Mountainbiker und gemütliche Genussradler. Neben gut ausgebauten Mountainbikestrecken mit teilweise beträchtlichen Höhenunterschieden bietet

die Region auch weniger herausfordernde Fahrradwege für all jene, die das Radfahren etwas genüsslicher angehen möchten. Egal auf welchem Weg fast überall warten bewirtschaftete Almen mit einer zünftigen bayerischen Brotzeit für eine Pause. ■

VOGLAUER

HOTEL CONCEPT

voglauer.com

Der Generalunternehmer für Innenausbau



EXKLUSIVER RÜCKZUGSORT

Das Walchsee Lakeside
Walchsee in Tirol
Ein Projekt der Pletzer Resorts
pott architekten.ingenieure, München



Objekt:
 Das Walchsee Lakeside
 Walchsee in Tirol
 (www.daswalchsee.at)

Architekten:
 pott
 architekten.ingenieure,
 München
 (www.pott-architekten.de)

PR-Agentur:
 MK Salzburg
 (www.mk-salzburg.at)

Fotos:
 Pletzer Resorts

Direkt eingebettet zwischen dem klaren Walchsee und dem majestätischen Kaisergebirge liegt Das Walchsee Resort – ein Ort, der einfach gut tut. Aktive Erholung, wohltuende Entspannung, beeindruckende Natur und viel Genuss treffen hier aufeinander. Wer ankommt, kann durchatmen, loslassen und neue Energie für den Alltag tanken.

Zwei Häuser – ein Lebensgefühl

Im Ortskern lädt Das Walchsee Aktivresort alle ein, die ihre Freizeit gerne aktiv oder sportlich verbringen – mit professioneller Begleitung, einem mo-

tivierenden Programm und dem klaren Fokus auf körperliche und mentale Energie. Wer nach Rückzug und Ruhe sucht, findet im stilvollen Das Walchsee Lakeside direkt am See ein exklusives Ambiente – geprägt von modernem Design und ungestörter Privatsphäre. Was beide Häuser verbindet, ist die ganzheitliche Move & Relax Philosophie, die Bewegung, bewusste Regeneration und wohltuende Ernährung zu einem stimmigen Ganzen vereint. Ob aktiv oder entspannt, kraftvoll oder achtsam – das Resort bietet Raum für individuelle Bedürfnisse und Wege zum Wohlbefinden. Dabei steht die persönliche Bera-



tung im Mittelpunkt: Erfahrene Experten begleiten die Gäste, neue Routinen zu entwickeln – und Schritt für Schritt mehr Energie, Ausgeglichenheit und Lebensfreude zu gewinnen. Und mit der beeindruckenden Naturkulisse rundherum fällt das Ankommen bei sich selbst besonders leicht.

Energie erleben – das Move & Relax Programm

Bewegung ist mehr als Sport – im Das Walchsee Resort wird Bewegung zum Erlebnis, das inspiriert und Energie schenkt. Im Mittelpunkt steht eine Trainingsbegleitung, die den Namen wirk-

lich verdient: individuell zugeschnitten, professionell betreut und von Beginn an motivierend. Moderne Diagnostik – etwa bioelektrische Impedanzanalyse oder Spiroergometrie – bildet die Grundlage für maßgeschneiderte Trainingspläne, die sich präzise an den persönlichen Bedürfnissen orientieren. Dazu kommen abwechslungsreiche Einheiten: funktionelles Training, Mobility, Faszienarbeit oder Bewegung in der Natur – alles mit dem Ziel, Kraft, Ausdauer und Beweglichkeit neu zu entdecken. Ein echtes Highlight ist das ICAROS® Health Training: Virtual Reality trifft auf gezielte Übungen für Balance, Kraft und Koor-

U.A. BETEILIGTE FIRMEN

Pletzer Anton GmbH
A-6361 Hopfgarten

Der Gärtner Laiminger GmbH
A-6361 Hopfgarten im Brixental

RIEDERBAU
A-6334 Schwoich / Kufstein



dination – effektiv, spielerisch und innovativ. Das Move Programm steht für das gute Gefühl, mit sich selbst in Kontakt zu kommen. Für Fortschritte, die Freude machen. Und für ein Körpergefühl, das motiviert – auch weit über den Urlaub hinaus.

Regeneration mit Tiefgang – das Relax Programm

Wer aktiv ist, braucht auch Zeit zum Runterkommen. Das Relax Programm im Das Walchsee Resort schafft genau diesen Raum. Nach bewegten Momenten in der Natur oder im Training geht es sanft weiter: mit wohltuenden Massagen, angenehmer Wärme in Sauna oder Dampfbad und Anwendun-

gen, die nicht nur entspannen, sondern wirklich etwas bewirken. Relax bedeutet im Das Walchsee Resort mehr als bloßes Ausruhen. Es geht ums bewusste Auftanken – für mehr innere Ruhe, ein besseres Körpergefühl und Erholung, die bleibt.

Essen, das gut tut – die Energy Küche

Gesundes Essen kann glücklich machen – und genau darauf zielt die Energy Küche ab. Hier kommen frische, regionale Zutaten auf den Teller – leicht, nährstoffreich und köstlich. Die Gerichte sind auf Aktivität und Regeneration abgestimmt – für mehr Energie, ein gutes Bauchgefühl und bewussten Genuss ohne Verzicht.



Das Highlight direkt am See – Das Walchsee Lakeside

Direkt am Ufer des Walchsees liegt Das Walchsee Lakeside – ein traumhafter Ort zum Aufatmen. 22 großzügige Suiten, ein stilvolles Ambiente und exklusiver Service bereichern hier eine wohltuende Auszeit. Der private Seezugang und die herrliche Ruhe samt Ausblick auf die umliegende Bergwelt machen jeden Moment besonders. Die Lage am See ist einzigartig, der freie Blick beflügelt – ganz ohne Verkehr, ohne Lärm, ohne Eile. Nur Stille, Natur und das Gefühl, endlich angekommen zu sein. Kulinarisch verwöhnt Das Lakes Restaurant & Bar am See: regional, fein, kreativ. Das Lakes ist eine Bühne für einzigartige Mo-

mente. Ob ein stimmungsvoller Abend mit Livemusik, exklusive Gaumenfreuden, eine entspannte Sunset-Session oder eine elegante Party – hier findet sich für jeden das passende Highlight.

Urlaub am See – aktiv und erfrischend

Das Walchsee Resort ist ein Ort voller Energie und lädt ein, draußen aktiv zu sein. Im Sommer machen Stand-Up-Paddling, Wasserski und der Bootsverleih Lust auf Erlebnisse am Wasser. Wenn die Tage langsam kürzer werden, führen Wanderwege, Bike-trails sowie E- und Gravelbike-Touren durch herbstliche Landschaften. Kraft schöpfen lässt sich bei Yoga am





Der Gärtner
LAIMINGER GmbH
 MEISTERBETRIEB

A-6361 Hopfgarten · Bahnhofstr. 30
 Tel. 0664/4301213 · info@laiminger.com

www.laiminger.com

Wasser oder einer Klangschalenmeditation. Auch auf den umliegenden Golfplätzen ist Erholung garantiert.

Bewegung an der frischen Winterluft

Direkt vom Das Walchsee Lakeside aus startet das Langlaufvergnügen – bequem erreichbar und bestens präpariert. Bis zu 127,5 Kilometer klassische Loipen und 126 Kilometer Skating-Strecken durchziehen die winterliche Landschaft rund um Walchsee, Kössen, Schwendt und Rettenschöss. Ausgezeichnet mit dem Loipengütesiegel des Landes Tirol bietet das Loipennetz sportliche Vielfalt und höchste Qualität. Besonders praktisch: Zwei beschneite Loipen garan-



tieren Schneesicherheit ab Dezember – und machen Langlaufen im Kaiserwinkl nahezu unabhängig vom Wetter. Als Mitglied der Cross Country Ski Holidays ist Das Walchsee Resort bestens auf Langläufer eingestellt – ob Anfänger oder Fortgeschrittene, hier entstehen Wintermomente, die in Erinnerung bleiben. Langlaufexperte Johannes Harasser, ehemaliger Weltcup-Athlet, begleitet die Gäste mit viel Know-how bei Kursen, Coachings oder Langlaufcamps. Mit Verleih, eigener Werkstatt und Rundum-Service ist für das perfekte Setup gesorgt. Ein Highlight: die hauseigene Laser-Biathlonanlage, die spannende Einblicke in den Biathlonsport ermög-





GEWINNSPIEL

**DiePletzer Resorts verlosen mit architektur-news:
Einen Gutschein:**

**über 3 Übernachtungen für 2 Personen
im Doppelzimmer mit Frühstück**

Sie können gewinnen,
wenn Sie folgende Frage richtig beantworten:
Wie viele großzügige Suiten gibt es im
Das Walchsee Lakeside?

Ihre Lösung senden Sie bitte auf einer ausreichend frankierten Postkarte
mit Ihrer Adresse an: architektur-news, Münsterfeldallee 6, D-36041 Fulda.
STICHWORT: LAKESIDE, Einsendeschluss ist der 15.10.2025!
Die Gewinner werden unter allen Einsendungen mit der richtigen Antwort
ausgelost und benachrichtigt. Der Rechtsweg ist ausgeschlossen.

licht. Und wer noch mehr Winterzauber sucht, kann
beim Schneeschuhwandern, Winterwandern oder
auf einer Skitour die winterliche Bergwelt entde-
cken.

Ein Resort, das mehr ist als Urlaub

Das Walchsee Resort ist ein Ort zum Auftanken, In-
nehalten, Aktivwerden und Loslassen. Auch die Ver-
anstaltungsräume mit privatem Seezugang, Terrasse
und Steg sowie uneingeschränktem Panoramablick
auf das umliegende Kaisergebirge sind unvergleich-
lich. Modern und lichtdurchflutet schaffen sie eine in-
spirierende Atmosphäre für jede Veranstaltung. ■

RIEDERBAU

Damit Architektur wirkt, braucht es Präzision.

RIEDERBAU – Partner für anspruchsvolle Bauprojekte.

Architektur: Pott Architekten-Ingenieure, Foto: Pletzer Resorts



Die Zukunft baut mit.

RIEDERBAU | Egerbach 12 | A-6334 Schwoich | T +43 (0)5372 62688 | E office@riederbau.at



www.riederbau.at



Für mehr Wellness!

Hotel Alpenhof Zauchensee **S, Altenmarkt**
Gastgeber Elisabeth und Thomas Gsodam



Objekt:

Hotel Alpenhof ****Superior,
 Zauchensee
 (www.alpenhof.net)

Architekt:

Thurner Generalplanung GmbH,
 Saalfelden
 (www.thurner-generalplanung.at)

Innenarchitekt:

Firma Plankunst – Wolf Czerny,
 Stammeregg

Fotos:

Lorenz Masser Fotografie

Auf der Sonnenseite von Zauchensee gelegen präsentiert sich das Hotel Alpenhof ****Superior mit bestem Service und höchster Familien- und Kinderfreundlichkeit. Der Alpenhof ist ein bestehender Familienbetrieb. Ein unvergessliches Urlaubserlebnis steht hier allen Gästen bevor, ob im verschneiten Winter oder im blühenden Sommer. Die sonnige und ruhige Lage, mitten im Bergpanorama, garantiert Erholung und Sporterlebnis in einem besonderen Hotel. Um den Gästen noch mehr Erholungsmomente zu schenken, wurde in der Zeit zwischen April und Dezember 2024 eine Erweiterung des bestehenden Gebäude-

ensembles realisiert. Über der bereits vorhandenen Tiefgarage ist ein dreigeschossiger Baukörper sowie ein zweigeschossiger Zubau südlich der Garage entstanden. Die in den Neubauten geschaffenen Pool- und Wellnessanlagen ergänzen das bestehende Angebot aus einem Kinderbereich sowie einem Hallenbadbereich mit Saunen und Ruheräumen. Die Gastgeber Elisabeth und Thomas Gsodam haben sich bei der Neugestaltung des Wellnessbereichs auf eine harmonische Verbindung von Natur und modernem Design konzentriert. Die Lage der Parkgarage ist mit ihrer Südausrichtung und atemberaubendem Ausblick auf die Bergland-



schaft optimal für die Erweiterung des Infinity Pools- und Wellnessbereichs.

Viel zu entdecken

Die Gäste erreichen das neue Schwimmbad über das bestehende Treppenhaus bzw. den Aufzug im Haupthaus. Gleich beim Eingang befinden sich Damen- und Herrentoiletten mit dazugehörigen Umkleidekabinen und Spinden. Über die Wellness-Lounge erreichen Erholungssuchende das Schwimmbad sowie den getrennten Wellnessbereich. In der Lounge ist ein kleiner Buffetbereich mit Sitzlandschaft für bis zu 10 Personen und einem Kamin entstanden. Hier können die Badegäste kalte und warme Getränke wie Wasser, Saft und Tee zu sich nehmen – zum Snacken gibt es Trockenfrüchte und Nüsse. Das Hallenbad bietet insgesamt 20 Liegeplätze im Innenbereich sowie 15 Plätze auf der angrenzenden Terrasse. In den beiden Ruheräumen stehen insgesamt 20 Liegeplätze zur Verfügung. Das Außen- und das Innenbecken sind mittels einer verglasten Poolschleuse verbunden. Unter

dem Außenbecken befinden sich im Erd- und im 1. Obergeschoss ein zweigeschossiger Technikraum für die Versorgung der neuen Anlagen. Das Hallenbad ist mit einem Sattel- und einem Pultdach überdacht, die mit ihrer Form die Berglandschaft nachahmen. Der Außenpool mit Infinity-Kante und einer Verglasung an der Stirnseite rundet das Gesamtbild ab. Der Wellnessbereich erstreckt sich über zwei Geschosse: Auf der oberen Etage stehen den Gästen zwei Ruheräume, eine Wellness-Lounge, ein Dampfbad sowie Nebenräume wie Duschen, Umkleiden und Toiletten zur Verfügung. Über eine interne Treppe ist der Wellnessbereich auch mit der Panoramasaua im 3. Obergeschoss verbunden. Der Saunabereich umfasst noch zusätzliche Duschen und eine Terrasse zum Abkühlen. Auf derselben Etage wurden noch drei Gästezimmer mit Balkon und ein Eingang zu einer Penthouse Suite realisiert. Die Suite erstreckt sich dann mit einem großzügigen Wohnraum, Master-Schlafzimmer, Kinderzimmer und Nebenräumen auf vierten

U.A. BETEILIGTE FIRMEN

Thurner Generalplanung GmbH
A-5760 Saalfelden

Stranger Elektrotechnik GmbH
A-5541 Altenmarkt

Devine
A-6241 Radfeld

A. Dolschek GmbH
A-5541 Altenmarkt

Johannes Hasenauer TB GmbH
A-5751 Maishofen



Etage. Das Schlafzimmer sowie das Wohnzimmer haben einen Balkon bzw. eine Terrasse. Die Suite ist mit einem Satteldach überdacht. Das Erscheinungsbild, geprägt durch das Alpendach und die verputzte Fassade mit Holzdetails, fügt sich ideal in die Umgebung ein. Lediglich die Balkongeländer

aus Glas bringen ein zeitgenössisches Design ein. Somit passt sich der Zubau an die neu gestaltete Fassade des Hotelgebäudes optisch perfekt an. Der neue Wellnessbereich kombiniert traditionelle alpine Elemente mit modernen Designelementen. Dies schafft eine zeitgemäße, aber dennoch

Architekturbüro für die Top-Hotellerie in Österreich und Deutschland

THURNER GENERALPLANUNG



Visualisierung

Unsere Leistungen:

- ARCHITEKTUR
- VISUALISIERUNG
- GEBÄUDETECHNIK
- PROJEKTL EITUNG

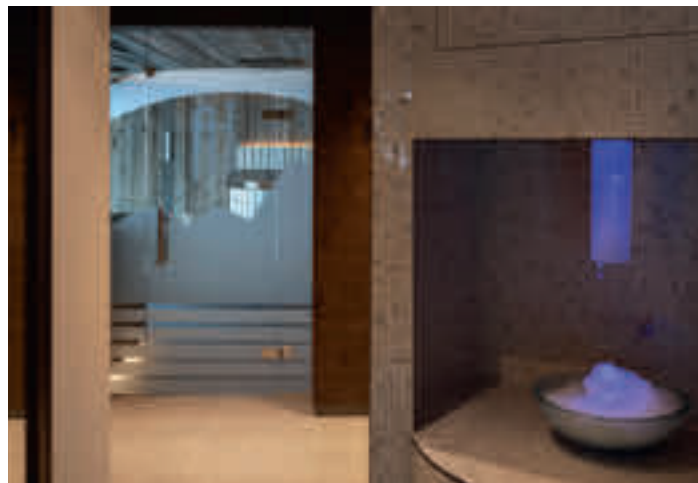
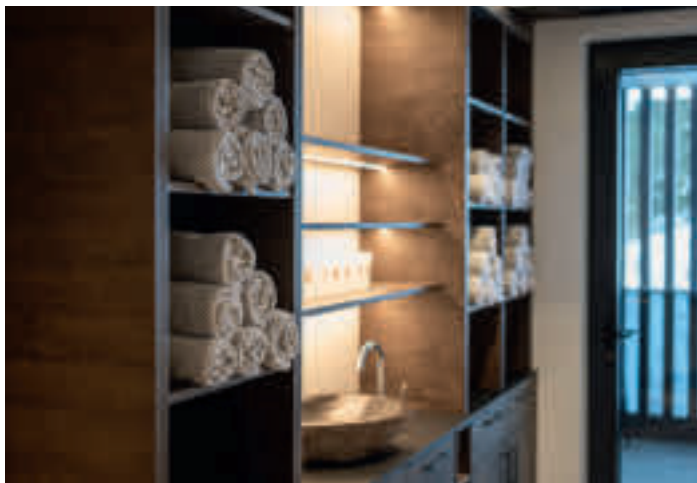
Bahnhofstrasse 102 | A - 5760 Saalfelden | Tel. +43 6582 723 810
office@thurner-generalplanung.at | www.thurner-generalplanung.at

Elektroinstallation
Lichtlösung
Photovoltaik
E-Ladestation




STRANGER
ELEKTROTECHNIK

STERNHART - ZACHENBURG WWW.STRANGER.AT 06-402 1353



gemütliche Atmosphäre. Der klare, minimalistische Ansatz sorgt dafür, dass der Fokus auf der Natur und dem Wohlbefinden der Gäste liegt. Der Einsatz von regionalen Natursteinen und nachhaltigem Holz sorgt für eine warme, einladende Atmosphäre. Diese Materialien fügen sich harmonisch

in die alpine Umgebung ein. Große Fensterfronten ermöglichen einen atemberaubenden Blick auf die umliegenden Berge und schaffen eine lichtdurchflutete Umgebung. Warme Erdtöne wie Beige, Braun und sanfte Grüntöne dominieren das Farbkonzept. Diese Farben fördern ein Gefühl von





devine

wellness & spa international

wir schaffen Wellnessräume zum Träumen


www.devine.at

Design | Qualität | Innovation | Planung | Service
Sauna | Infrarot | Soledom | snowmotion® | Dampfbad | private spa | Spa Anlagen



Ruhe und Entspannung. Dezent Akzentfarben in Blau oder Türkis wurden verwendet, um den Bezug zum Wasser und zur Natur zu betonen.

Gehobene Kulinarik

Nach der Erholung im vielseitigen Wellnessbereich können sich Gäste mit exquisiten internationalen Gerichten stärken. Das Küchenteam verwöhnt den Gaumen mit einer Zusammenstellung aus erlesenen kulinarischen Köstlichkeiten, die auf leichte und schonende Art zubereitet werden. Von früh bis spät werden Speisen für absolute Feinschmecker angeboten, aber auch Kindermenüs werden in der Spitzenküche kreiert. Nach einem abenteuerreichen Urlaubstag mit Skifahren, Wandern oder Ausflügen kann man die Erlebnisse am besten an der Hotelbar Revue passieren lassen. Gemütliche Atmosphäre, köstliche Drinks und charmantes Servicepersonal

– das macht die Hotelbar im Alpenhof aus. Angenehme Lounge-Musik sorgt für das nötige Wohlfühlambiente. Zum Genießen steht eine umfangreiche Auswahl an Whiskey, Rum, Vodka sowie heimischen Edelbränden bereit.

Aktiv in der Natur

Nach dem Barabend ist vor dem nächsten Ausflug: Im Naturparadies Zauchensee gibt es eine Vielzahl an Möglichkeiten für Sommeraktivitäten rund um das Wohlfühlhotel Alpenhof. Sei es Wandern, Golf, Tennis, Genussradeln oder Familienausflüge, die klare Bergluft und das Panorama auf 1350 Metern Seehöhe werden Urlauber verzaubern. So erwartet Aktive hier die einmalige Kombination aus einem gemütlich-familiären (Altenmarkt) und einem sportlich-anspruchsvollen (Zauchensee) Wandergebiet. Diese beiden Welten bilden auch den 48 Quadratkilometer großen Atomic



Vital-Park mit über 20 vielfältigen Wanderrouten rund um Lackenkogel und die Steinfeldspitze. Auf zwei Rädern geht es vom entspannenden Radausflug mit geringen Steigungen bis zum steilen Anstieg mit an-

schließender rasanter Talfahrt über Stock und Stein. Für passionierte Golfer stehen 15 Plätze in der Nähe zur Verfügung. Außerdem sorgt die Therme Amadé für pures Badevergnügen in den Bergen. ■



DOLSCHEK
HEIZUNG • LÜFTUNG • SANITÄR
A. DOLSCHEK GMBH
A-5541 ALTENMARKT IM PONGAU
ÖBERE MARKTSTRASSE 45
TEL. 06452 / 5408 FAX DW 15
www.dolschek.at
office@dolschek.at
Ausführung der kompletten
Hautechnik- & Schwimmbadanlage.

JOHANNES HASENAUER

BÜRO FÜR INSTALLATIONSTECHNIK UND ENERGIEANWENDUNG

Planung – Ausschreibung – Bauüberwachung – Abrechnung



Ein Praktiker, Ihr Partner für:

- ✓ Sanitär ✓ Heizung ✓ Lüftung ✓ Klima ✓ Teilklimatisierung
- ✓ Schwimmbad ✓ Sauna ✓ Freizeitanlagen
- ✓ Neutrale Beratung ✓ Sinnvolle Energieanwendung
- ✓ Anlagenoptimierung ✓ Alternativenergiekonzepte
- ✓ Wirtschaftlichkeitsberechnungen

JOHANNES HASENAUER TECHNISCHES BÜRO GMBH, KIRCHHAMERSTRASSE 10,
5751 MAISHOFEN, TEL. 06542/80282-0, FAX: 80282-4,
E-MAIL: office@tb-hasenaauer.at, WEB: www.tb-hasenaauer.at



Mauern mit Geschichte

Hotel Traube Rattenberg Voglauer Hotel Concept, Abtenau



Objekt:
Hotel Traube Rattenberg
(www.hoteltraube-rattenberg.at)

Interior Design:
VOGLAUER HOTEL CONCEPT, Abtenau
(www.voglauer.com)

Fotos:
Hotel Traube

Zwischen Inn und dem hohen Schlossberg gelegen, trägt Rattenberg den Titel der kleinsten Stadt Österreichs – sowohl in Bezug auf die Einwohnerzahl von rund 400 Rattenbergern als auch auf die Fläche. Trotz der geringen Größe verfügt das Städtchen über ein reiches mittelalterliches Erbe und ist für ihre jahrhundertealte Glasmachertradition bekannt. Die Altstadt lädt mit ihren bunten Fassaden, kleinen Gassen und charmanen Cafés zum Verweilen ein. Eines der besonderen Merkmale von Rattenberg ist sein ruhiger, schattiger Charme. Im Schutz des Berges genießen Einwohner/innen und Besucher/innen eine natürlich kühle und gemütliche Atmosphäre, die das ganze Jahr über eine bezaubernde Umgebung schafft – ein verstecktes Juwel mit unübertroffenem Zugang. Trotz seiner Anziehungskraft bleibt Rattenberg eines

der bestgehüteten Geheimnisse Österreichs, denn es gibt nur eine kleine Anzahl von Hotels in der Stadt. Diese Exklusivität garantiert ein ruhiges und intimes Erlebnis, das es den Gästen ermöglicht, in den mittelalterlichen Flair der Stadt einzutau-chen und gleichzeitig das Beste von Tirol zu erfahren. Hier heißt auch das Hotel Traube seit dem 01. Juni 2025 seine Gäste willkommen. Aus über 700 Jahren kann die Traube viele Geschichten erzählen – als eines der ältesten Gebäude der kleinsten Stadt Österreichs hat es Jahrhunderte des Wandels erlebt. Das Haus beginnt 1343 als herzoglicher Stammsitz, bevor gegen Ende des 15. Jahrhunderts mit der Bewirtung von Reisenden begonnen wird und damit der Grundstein für die Zukunft als Gasthaus gelegt wurde. Rattenberg blühte in den vergangenen Jahrhunderten als Zentrum des Handels und des Handwerks,



ehemalig. Gasthof Traube

insbesondere der Glas- und Metallverarbeitung. In jener Zeit war die Traube ein wesentlicher Bestandteil des sozialen und wirtschaftlichen Gefüges der Stadt. Es galt als Treffpunkt für Reisende, Händler und Handwerker und bot einen Ort der Erholung und des Austauschs. Mit dem Wandel der Zeit wurde auch das Hotel renoviert, um den historischen Charme mit modernem Komfort zu verbinden. Trotz des sich ständig ändernden Weltgeschehens blieb das Haus ein Leuchtturm der Unverwüstlichkeit und empfing bis 1993 viele Generationen von Gästen. Im Jahr 2017 wurde das Gebäude dann von Anton Gasteiger gekauft und nach 2-jähriger Planungs- und Genehmigungsphase über die letzten 5 Jahre hinweg mit Hilfe regionaler Handwerksunternehmen denkmalgerecht restauriert, saniert und fit für die heutige Zeit gemacht und ist jetzt wie geschaffen für den modernen Reisenden.

Ein exklusives Erlebnis

Für eine durchdachte Nachhaltigkeit wird das Heiz- und Kühlsystem im Hotel durch eine eigens gesetzte geothermische Wärmepumpe betrieben, die die natürliche

Energie der Erde nutzt, um das ganze Jahr über ein angenehmes Raumklima zu schaffen. Im gesamten Haus wurden LEDs verbaut und – wo möglich – lokale und biologische Materialien verarbeitet. Heute verbindet das Hotel Traube nahtlos Vergangenheit und Gegenwart und bietet ein exklusives Erlebnis, bei dem Geschichte auf moderne Eleganz trifft. Jedes Zimmer ist auf seine Weise einzigartig, und jeder Winkel spiegelt den Charme vergangener Jahrhunderte wider. Seit dem 1. Juni 2025 sind nun die Reisenden eingeladen, wieder ein Teil der sich ständig wandelnden Geschichte zu werden. Egal ob einen nur die Geschichte interessiert, ob einfach ein ruhiger Rückzugsort benötigt wird oder man in den Charme von Rattenberg eintauchen will, das Hotel Traube empfängt jeden Urlauber mit offenen Armen. Es erwartet die Gäste ein lebendiges Erbe, wo jahrhundertealte Tradition auf moderne Eleganz trifft – so beginnt das nächste Kapitel des Hotel Traube.

Stilvolles Interieur

Im denkmalgeschützten ehemaligen Sitz des bayerischen Herzogs hat die Firma

U.A. BETEILIGTE FIRMEN

VOGLAUER HOTEL CONCEPT,
A-5541 Abtenau



VOGLAUER 14 Doppelzimmer und vier Suiten saniert und ausgestattet. Von der großzügigen Suite bis zum klassisch eleganten Zimmer. Jeder Raum im Hotel Traube Rattenberg erzählt seine eigene Geschichte. Das Design fängt den Charme des historischen Hauses ein, ohne dabei die Annehmlichkeiten des modernen Lebens außer Acht zu lassen. Die teilweise 700 Jahre alten Mauern sorgen für ein eindrucksvolles Ambiente. Auch die alte Holzdecke wurde möglichst erhalten und bei den Arbeiten kamen sogar Malereien aus verschiedenen Jahrhunderten zum Vorschein. Im Gewölbe erinnern eiserne Ringe an den Wänden noch an die Futtertröge, die hier für die Ver-

pflegung der Tiere bereitstanden. Mit einem Augenzwinkern haben die Gastgeber den Futterplatz als Frühstücksbuffet neu gedacht. Zum Projekt gehörten ebenso zwei vollständig ausgestattete Küchen sowie eine Rezeption, ein Back Office und der Frühstücksraum. Jetzt lädt jeden Morgen ein reich gedeckter Frühstückstisch die Gäste zur Stärkung ein – für einen Tag mit aufregenden Ausflügen in die Umgebung. Von der Möblierung bis zum Stoffkonzept wurde jedes Detail mit den alten Gemäuern in Einklang gebracht. Dabei bewiesen die Monteuren und Monteure die höchste Anpassungsfähigkeit. Einige Schränke wurden beispielsweise an jeden einzelnen Mauer-



stein angepasst. Der Umbau des Hotel Traube ist ein ganz besonderes Projekt, das mit viel Motivation umgesetzt wurde. Jedes der Zimmer zeigt seinen eigenen Charakter und überzeugt mit Individualität – ob klassisch-elegant oder ein Aufenthalt in einer großzügigen Suite mit noch mehr Raum zum Träumen. In den alten Gemäuern findet jeder Gast sein ganz persönliches Lieblingsplätzchen. Alte Mauern, liebevolle Details und moderner Komfort gehen hier Hand in Hand. WLAN ist natürlich fix dabei – für alle, die zwischendurch doch mal Mails checken müssen, der digitale Alltag eben. ■

VOGLAUER
HOTEL CONCEPT

voglauer.com

Der Generalunternehmer für Innenausbau



Urlaub mit Gefühl

Hotel Nannerl, Gerlos
Gastgeber Stefanie Haberl und Mario Steiner



Objekt:

Hotel Nannerl, Gerlos
 (www.fraeulein-nannerl.com)

Architekt:

Haasplan KG, Gerlos

Fotos:

Nannerl;
 Phillip Geisler Photoart

Wie sich die Umarmung einer geliebten Großmutter in gebauter Form in etwa anfühlt, können Gäste im „Nannerl – Alpine Boutique Aparthotel“ in Gerlos erleben. Vier Jahre brauchten die Gastgeber Stefanie Haberl und Mario Steiner, um die richtigen Farben und Materialien sowie die ganz besonderen Dekorelemente zu finden, die das spezielle Gefühl auslösen, wenn man seine Oma nach längerer Zeit wieder in den Arm nehmen kann. Dafür bekam das 1973 errichtete Bestandshaus eine komplette Verwandlung. Neben dem heimeligen Interieur überzeugt das Hotel mit seiner Lage mitten im Wanderparadies – nur ein Steinwurf von den Skipisten entfernt und umgeben von einer Langlaufloipe. „Die Lage des Nannerl ist natürlich perfekt. Mit unserem ganz speziellen Konzept wollten wir dem jetzt noch die Krone aufsetzen. Meine Oma, mein

Nannerl, hat den Umbau leider nicht mehr erlebt, aber an ihre Umarmung, an diese Herzlichkeit und diese einzigartige Geborgenheit, die nur Omas ausstrahlen, erinnere ich mich heute noch. Und genau dieses warme Gefühl haben wir in den Stil unseres Aparthotels übersetzt“, erläutert Stefanie. Die Grundlagen für den umfangreichen Umbau erarbeitete das Paar zwei Jahre hindurch mit einer Marketingfirma, bevor es den roten Faden alleine weiter verfeinert hat. „Ich erstellte ein Moodboard. Farben. Formen. Stoffe, Materialien, achtete bei der Planung auf jedes Detail“, so Stefanie. Holz, und dazu passende Naturfarben bilden die Basis des Interieurs. Sanftes Tannengrün und warmes Senfgelb setzen die Highlights. Im Juli 2023 war es schließlich soweit: Das einstige Haus Tirol wurde vollständig ausgehöhlt. Die gut erhaltenen Grundmauer des Gebäudes blieben aus Nachhaltigkeits-



gründen bestehen. Eine hinterlüftete Holzfassade, begrünte Dachflächen runden den Stil nach außen ab. Das Bestandshaus wurde um ein Stockwerk erhöht, im hinteren Bereich erfolgte ein Zubau. Entstanden sind 15 stilvolle Apartments, wobei durch die geschickte Platzierung von Zwischentüren manche der Einheiten miteinander verbunden werden können und so noch mehr Platz zum Urlauben gegeben ist.

Mit Liebe zum Detail

Für das Hotel Nannerl realisierten die Expertinnen und Experten von VOGLAUER HOTEL CONCEPT in Absprache mit den Gastgebern eine stilvolle Innenausstattung, die moderne Gemütlichkeit mit traditioneller Handwerkskunst verbindet. Die Hotelbereiche überzeugen durch maßgefertigte Möbel aus gebürsteter Wildeiche sowie Wand- und Deckenverkleidungen aus Antikfichte, die Wärme und Behaglichkeit ausstrahlen. Dezentle Stoffe in Naturtönen, sanfte Beleuchtung und durchdachte Details schaffen eine harmonische Atmosphäre zum Wohlfühlen. Mit viel Liebe zum Detail wurde ein Interieur geschaffen, das die Natur ins Haus holt und Gästen ein einzigartiges Wohnerlebnis bietet. „Die Zusammenarbeit

mit dem Team von VOGLAUER HOTEL CONCEPT war und ist ein voller Erfolg. Die unkomplizierte und gleichzeitig gewissenhafte Art Aufgaben und auch Herausforderungen zu meistern, hat uns beeindruckt. Mit Zuverlässigkeit und Kompetenz wurde unser Projekt in höchster handwerklicher Qualität genau nach unseren Vorstellungen umgesetzt. Zudem schätzen wir die persönliche Kommunikation auf Augenhöhe“, erklärt die Gastgeberin Stefanie Haberl.

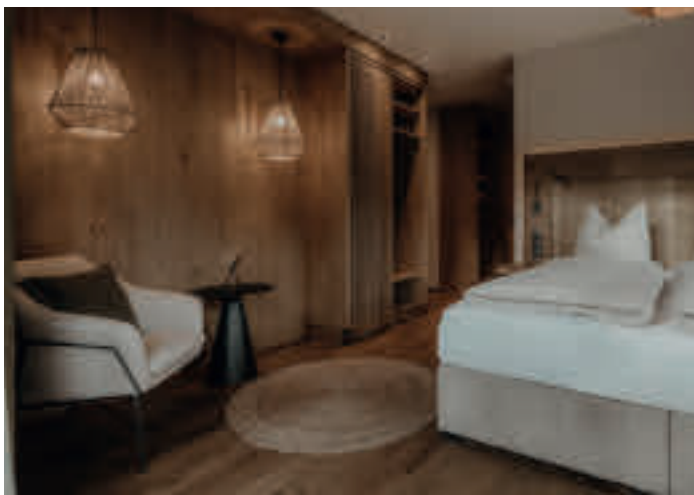
Das passende Nannerl

Nicht normal und keinesfalls schickimicki, dafür unkompliziert, lässig und trotzdem exklusiv, durch und durch ein skandinavischer Bohostil – so beschreibt das Paar ihr Nannerl. Auch wenn sich mit dem Holz und den Farben eine Linie durch das Haus zieht, prägt jedes Apartment seine eigene stilvolle Nannerl-Handschrift. Im „Cosy Nannerl Garten“ können die Gäste dank der extra großen Panoramascheiben vom Bett aus die Sterne genauso wie die Berggipfel zählen. Nirgends ist man dem Himmel so nah wie im „Heaven“. Im zweiten Obergeschoss und damit ganz oben gelegen, erwartet die Urlauber eine schier unendliche Weitsicht. Mit der imposanten Bergwelt auf du & du, die Skipiste

U.A. BETEILIGTE FIRMEN

VOGLAUER HOTEL CONCEPT,
A-5541 Abtenau

HERR STEINDL GmbH, Zillertal/Tirol
A-6290 Mayrhofen



zu Füßen – hier hat man einfach alles bestens im Blick und das sogar von der freistehenden Badewanne aus. „Keine klassischen Apartments zu schaffen, war uns besonders wichtig. Jede Einheit verfügt über ihre eigenen kleinen und großen Besonderheiten. Wobei wir immer die Erzeugung eines gemütlichen Gefühls als Leitfaden nutzten“, erklären Stefanie und Mario und nennen als Beispiel die kuschelige Lesecke im „Cosy Nannerl Balkon“. Auf der einen Seite von einer heimeligen Holzwand begrenzt ist sie auf zwei anderen von Fensterfronten für den entspannten Blick in die idyllische Naturlandschaft umgeben. „Wir achteten beim Planen immer auf flexible Lösungen. So wie die zusammenlegbaren Apartments oder diese Lesecke, die zudem als Bett genutzt werden kann.“

Ein Platz zum Träumen

„Idyllischer als das Nannerl kann ein Apartmenthaus eigentlich nicht mehr liegen. Natur zu 100 Prozent ringsum. Auch das wollten wir natürlich ins Innere des Hauses holen. Daher einerseits die großen Fensterfronten und andererseits die Hinwendung zum Holz

als Einrichtungsmaterial.“ Diese Philosophie verfolgte das Paar auch bei der Planung ihres kleinen aber dafür umso feineren Saunahauses. Ein Saunahaus mitten im Garten: gemütlich und stylisch. Eine riesige Glasfront ermöglicht den direkten Blick in die Bergwelt. „Während man selbst die wohltuende Hitze der Zirbenholzsauna genießt, kann man im Winter den Schneeflocken zusehen, die vom Himmel tanzen“, schwärmt Mario. Neben der Sauna lädt in dem kleinen Häuschen ein Ruheraum zum kuscheligen Ausspannen. „Zeit wird hier genauso wie in unseren Apartments zur Nebensache und es entsteht Platz zum Träumen. Eben genau so, wie eine Umarmung von Oma, die Zeit still stehen lässt.“ „Wir übersetzten das warme Gefühl von Omas Umarmung in Farben, Formen und Materialien.“

Ein Schritt nach draußen

Die Tür zur Natur steht den Gästen in Gerlos weit offen, wo die Vielfalt der Berge, Wälder und Wiesen zu unzähligen Aktivitäten einlädt. Ohne Auto und direkt vom Hotel aus tauchen Urlauber in ein Aben-



teuer ein, das von sonnigen Almwanderungen über freie Abfahrten im Pulverschnee bis hin zu rasanten Bike-Touren reicht. So findet man sich mittendrin im Wanderparadies – los zum Arbiskogel oder Schönbichl, um den Sonnenaufgang über Gerlos zu begrüßen. Das Wandergebiet Zell-Gerlos bietet die besten Routen, um die erwachenden Alpengipfel in ihrer ganzen Pracht zu erleben. Wer nicht zu Fuß gehen

möchte, schnappt sich das Fahrrad und entdeckt das weit verzweigte Netz der Bikeregion Zell-Gerlos, wo 325 Kilometer an speziell angelegten Wegen durch die Herzstücke der Bergwelt führen. Aber an diesem Ort geht es im Sommer um weit mehr als Biken und Wandern. Das Angebot reicht vom Klettern über das Canyoning bis zum Paragliding und hält noch viele weitere Aktivitäten bereit. ■



**3D BUCHSTABEN
SCHILDER
FOLIEN-TECHNIK
DRUCK & STICK**

Zillertal / Tirol | 0043 5285 65065 | www.herr-steindl.com

VOGLAUER
HOTEL CONCEPT

voglauer.com

Der Generalunternehmer für Innenausbau



Familienfreundlicher Luxus

Grand Tirolia Kitzbühel, Eichenheim Kitzig Design Studios GmbH, Düsseldorf



Objekt:

Grand Tirolia Kitzbühel, Eichenheim
([www.hommage-hotels.com/
grand-tirolia-kitzbuehel](http://www.hommage-hotels.com/grand-tirolia-kitzbuehel))

Innenarchitektur:

Kitzig Design Studios GmbH,
Düsseldorf
(www.kitzig.com)

Fotos:

Grand Tirolia Kitzbühel / Ydo Sol

Wer großzügigen Komfort und gemeinsame Urlaubserlebnisse umgeben von der wunderbaren Landschaft der Alpen an einem Ort sucht, ist im 5 Sterne Luxushotel Grand Tirolia Kitzbühel genau richtig. Das Ensemble liegt in der Tiroler Alpenregion auf dem Hochplateau Eichenheim und etwa vier Kilometer vom Zentrum der Stadt Kitzbühel entfernt. Die Gastgeber haben in den letzten zwei Jahren intensiv daran gearbeitet, den Gästeaufenthalt noch gemütlicher und ereignisreicher zu gestalten. So wurden bei der jüngsten Modernisierung in einem Erweiterungsbau 69 Zimmer und Suiten, ein familienfreundlicher Spa auf zwei Ebenen

und eine Entertainment-Area samt Kino sowie sechs Veranstaltungsräume und ein elegantes Atrium für private und geschäftliche Events mit bis zu 350 Personen geschaffen. In diesem Sommer konnte mit einem Naturteich ein weiteres Highlight – passend zur warmen Jahreszeit – fertiggestellt werden. Im Winter wird es eine Eisfläche zum Schlittschuhfahren im Außenbereich geben.

Für die Architektur des Neubaus zeichnet „Technisches Büro Seidl“ verantwortlich. Das Konzept für das stilvolle Interieur entwickelten die Innenarchitekten von Kitzi Design Studios GmbH. Dabei wurde im Sinne des nachhaltigen Bauens möglichst



viel mit dem Bestand gearbeitet und zum Beispiel allein durch Veränderungen der Oberflächen, Kombinationen mit anderen Kontrastmaterialien oder mit neuen Bezugstoffen ein neuer Look geschaffen. Im ganzen Hotel finden sich Anklänge an die Naturlandschaft der Tiroler Alpen, die eine harmonische und authentische Verbindung von innen und außen schaffen. Zu den besonderen Highlights zählen die grazile Reliefwand aus Corian hinter den Check-In-Schaltern mit alpinen Blumenmotiven und die Rückwandgestaltung der Bar in Anlehnung an die Alpensilhouette. Im Ergebnis verbindet das Interior Design Natur, Regionalität und höchsten Komfort zu einem charaktervollen Ganzen.

Stilvolle Zimmer & Suiten

Die Natur rund um das Hotel spiegelt sich auch in den neu gestalteten Räumen wider. Holz, Leder und erlesene Materialien verleihen den

luxuriösen Zimmern und Suiten ihre moderne, alpine Note. Typische Muster und Formen der Tiroler Alpenregion wurden modern umgesetzt und prägen den Charakter der Räume. Jedes Zimmer ist mit WLAN, Fernseher, Radio, Lesesessel, Badezimmer mit Regendusche und separatem WC ausgestattet. Die Deluxe-Zimmer verfügen zudem über Balkone mit einem atemberaubenden Ausblick und Sonnenliegen sowie über ein großzügiges Badezimmer mit Badewanne und begehbare Regendusche. Die traumhaften Suiten mit separaten Wohn- und Schlafzimmern strahlen puren Luxus, Großzügigkeit und Eleganz aus, der grandiose Ausblick von dem eigenen Balkon oder der privaten Terrasse auf die Alpen beschert unvergessliche Momente. Die neuen Penthousesuiten bieten alles, was einen Urlaub auch bei längeren Aufenthalten noch komfortabler macht: eine Kitchenette, eine Spielecke, ein zusätzliches Stock-

U.A. BETEILIGTE FIRMEN

Dietrich Luft und Klima, Gesellschaft mbH
A-6322 Kirchbichl

FDD Fluid Dream Design
A-6441 Umhausen



bett und natürlich extra viel Platz. Wer nicht selbst kochen möchte, kann sich auf jede nur erdenkliche Art gastronomisch verwöhnen lassen.

Kulinarische Vielfalt

In den verschiedenen Restaurantbereichen gibt es für jeden Geschmack etwas zu entdecken: So lassen sich Gäste beim Live-Cooking verwöhnen, planen ein geselliges Fondue-Erlebnis mit der ganzen Familie oder verbringen einen entspannten Abend bei einem ausgewählten Qualitätswein in der Weinbar. Das neue Restaurant Tirolia verbindet internationale Kulinarik und alpinen Hochgenuss zu einem unvergesslichen Geschmackserlebnis. Das alpin-urbane Am-

biente lädt zum Verweilen in guter Gesellschaft ein. Ein besonderes Highlight ist die offene Showküche. Klassische Gerichte, meisterhaft zubereitet: Im Gasthaus Eichenheim erfahren die Gäste ein Geschmackserlebnis, das die traditionelle Tiroler Küche in neuem Glanz erstrahlen lässt. Egal ob auf der wunderschönen Sonnenterrasse oder in der Gaststube, hier genießen Feinschmecker Spezialitäten aus Küche, Backstube und Weinregal. Auch für ausgelassene Abendstunden ist im Grand Tirolia Kitzbühel bestens gesorgt: Die angesagte Bar „The Golden“ aus dem Hotel Kö59 Düsseldorf lockt mit feinsten Whisky- und Tequila-Spezialitäten, stimmungsvoller Live-Musik und vielen großartigen Events. Als Alternative



bietet sich die Cooper Bar an: Das englische Wort „Cooper“ steht für das Handwerk der Fassbinder und ehrt die Tradition der fassgereiften Brände und Weine. Ob am Bartresen oder in der gemütlichen Bar Lounge – in der Cooper Bar genießen Nachteulen eine einzigartige Atmosphäre, die in jeder Hinsicht entschleunigt und im edlen Angebot so vielfältig und so kosmopolitisch ist wie die Gäste, die sie besuchen. Abgerundet wird das Genusserlebnis im Grand Tirolia Kitzbühel mit „Wine and Dine around the House“. Hier starten Gäste auf eine facettenreiche Gourmet-Tour durch die Restaurants und Bars des Hotels. Genießen dabei die kulinarische Vielfalt, erlesene Weine, raffinierte Drinks und exquisite Spirituosen.

Pure Erholung

Nach der gastronomischen Stärkung erleben Erholungssuchende Beauty-Behandlungen, Fitness und Wellness auf 3.000 Quadratmetern. Das vergrößerte Grand Alps SPA mit Grand Family SPA bietet auf zwei Etagen eine exklusive Wohlfühl-Loase für Kinder wie Erwachsene – gestaltet in den natürlichen Farben und Materialien der Alpenlandschaft. Der geräumige Innen- und Außenpool samt Liegewiese wird Familien mit Kindern besonders viel Freude bereiten, während die Erwachsenen sich über eine erweiterte Saunalandschaft und den vergrößerten Fitnessbereich mit modernsten Geräten und Sitzcke sowie einen 180° Ausblick in die Natur freuen dürfen. Der Yoga Bereich ist sehr ruhig, hell und mit sanften Farben gestaltet und bietet ein un-



terstützendes Umfeld für das Entspannungsangebot.

Ausführung der lufttechnischen Anlage

DIETRICH
LUFT KLIMA® Ges.m.b.H

Spezialunternehmen für Lufttechnik

A • 6322 Kirchbichl Egon-Dietrich-Str. 5, Tel. +43 (43) 5332 721250 • Fax +43 (43) 5332/7540
office@dietrichluft.at • www.dietrichluft.at



Für Familien und Kinder

In der neuen Kitzkids Lodge erwartet Kinder ein abwechslungsreiches und liebevoll gestaltetes Programm, das jeden Tag neue Abenteuer bereithält: Von kreativen Bastelstunden über Spiele in der Natur bis hin zu spaßigen Indoor-Aktivitäten. Kinder aller Altersklassen finden Spannung und Spaß an der Kletterwand, beim Rutschen ins Bällebad oder während der Bastel-Workshops. Neben der Kinderbetreuung in der Kitzkids Lodge hält das Hotel auch für Teenager ein abwechslungsreiches Programm bereit: Die Umgebung Kitzbühels bietet spannende Erlebnisse und sportliche Herausforderungen wie Mountainbiking oder Klettern, gemeinsame Abenteuer in der Natur oder aufregende Ausflüge. Ein besonderes Highlight ist die neue Enter-



tainment-Area mit dem Kino Tirolia. Hier nehmen bis zu 28 Personen in roten Kinosesseln Platz und genießen Filme nach Wahl.

Erfolgreiche Events

Aber in dem natürlichen Ambiente des Grand Tirolia Kitzbühel lässt es sich nicht nur stilvoll Wohnen und vielfältig Genießen, auch konzentriertes Arbeiten ist hier wunderbar möglich. Das engagierte Hotelteam setzt sich mit Leidenschaft dafür ein, dass bei jeder Veranstaltung nicht nur der Rahmen, sondern auch die organisatorischen, technischen und kulinarischen Details perfekt abgestimmt sind. Ob vertrauliche VIP-Meetings, intime Familienfeiern oder bedeutende Business-Events – im Grand Tirolia Kitzbühel finden Veranstalter elegante und inspirie-

rende Räumlichkeiten, die dem Anlass gerecht wird. ■



Neues Design

Hotel IMLAUER & Bräu Salzburg
Gastgeber: IMLAUER Hotels



Objekt:
 Hotel IMLAUER & Bräu Salzburg
 (www.imlauer.com)

Fotos:
 IMLAUER Hotels

Fotograf:
 guenterstandl.de

Nach einer umfassenden Sanierung mit besonderem Blick auf nachhaltige und lokale Wertschöpfung überzeugt das Hotel Imlauer Salzburg seine Gäste mit Qualität, Design und herzlichem Service. Für die Familie Imlauer ist das Hotel in der Rainerstraße 12, eine ganz besondere Herzensangelegenheit. „Es war unser erstes eigenes Haus“, sagt der Hotelier Georg Imlauer. Seit Anfang des 20. Jahrhunderts befand sich darin das vornehme Geschäftshaus Niedermeier, welches seinen Kunden feinste Kleidungsstücke und Lederwaren anbot und für seine Modenschauen bekannt war. Im Jahr 2000 kauften Georg und Ingrid Imlauer das Gebäude und bauten es Stück für Stück zum Hotel um. „Der Umbau vom Wohn- und Kaufhaus zum Hotel war für mich

eine große Herausforderung“, berichtet Georg Imlauer, „durch unseren Mut und unsere Weitsicht wurde das fertige Hotelprodukt ein großer Erfolg und legte den Grundstein für alle unsere weiteren Projekte.“

Hochwertigste Ausstattung

22 Jahre nach der Eröffnung, war die Zeit für eine Generalsanierung gekommen: Mit einem Investitionsvolumen von 1,5 Millionen Euro wurden in nur acht Wochen in allen 50 Zimmern die kompletten Böden ausgetauscht, die Badezimmer kernsaniert und die Einrichtung erneuert. In Zusammenarbeit mit IMLAUER Hotels realisierte VOGLAUER HOTEL CONCEPT die behutsame Renovierung von 48 Zimmern und einer Suite im IMLAUER Hotel & Bräu Salzburg bei laufendem



Hotelbetrieb. Ein besonderes Highlight ist das Bett mit seinem moosgrünen Kopfteil. Es setzt einen markanten Akzent und fungiert als Blickfang im Raum. Schlicht gestaltete Möbel harmonisieren mit dem neu verlegten Eichenparkettboden und dem angenehmen Farbkonzept. Die hochwertige und geschmackvolle Ausstattung bietet den Gästen ein klares Designkonzept und optimalen Komfort unter anderem durch die großzügigen Duschen. Ein weiteres Highlight sind die angebrachten Malereien des Salzburger Künstlers Johann Weyringer. Im Zuge des Projekts wurde auch ein Personenlift eingebaut und verkleidet.

Regionalität und Nachhaltigkeit

Besonderen Wert wurde auf die nachhaltige Wertschöpfung und den schonenden Umgang mit Ressourcen gelegt. Alle beteiligten Firmen des Umbaus und der Ausstattung der Zimmer stammen aus Salzburg. „Es geht uns darum, Werte zu schaffen, die Generationen überdauern“, erklärt Georg Imlauer, „mit langjährigen

Partnern wie Voglauer, Hasenauer und weiteren ist es uns gelungen, ein stimmiges und hochwertiges Erlebnis für die Gäste zu schaffen.“ So betont auch Geschäftsführer und Sohn Thomas Imlauer: „Genau wie bei unseren Lieferanten in der Gastronomie ist uns auch bei Bauprojekten die Wertschöpfung in der Region besonders wichtig. Mit dieser Sanierung haben wir zukunftsweisend in den Standort in Salzburg investiert. Wir planen und gestalten immer im Hinblick auf mehrere Generationen, gewährleisten so Sicherheit für unsere Mitarbeiterinnen und Mitarbeiter und höchste Qualität für unsere Gäste.“

Gemütliches Ambiente

Diese Qualität zeigt sich auch bei den kulinarischen Köstlichkeiten die im Restaurant des Hotels serviert werden. Denn auch Feinschmecker kommen im Hotel IMLAUER & Bräu Salzburg voll auf ihre Kosten. Ob deftig oder süß: Die traditionellen Köstlichkeiten schmecken im gemütlichem Ambiente des Braurestaurant IMLAUER gleich doppelt gut. Wenn die Sonne scheint,

U.A. BETEILIGTE FIRMAN

VOGLAUER HOTEL CONCEPT,
Abtenau



speisen die Gäste im Biergarten unter alten Kastanienbäumen. Und auf dem „Kulinarischen Kalender“ finden sich speziell auf die Jahreszeiten abgestimmte Leckerbissen.

Professioneller Rahmen

Auch Geschäftsreisende profitieren von der idealen Lage des Hotel IMLAUER & Bräu Salzburg. Die Seminarräume – schallgedämpft und mit modernster Technik ausgestattet – verleihen jedem Meeting oder Kongress einen professionellen Rahmen. Ob Team-Meeting oder große Konferenz: Die unterschiedlich großen Räume sind prädestiniert für Events aller Art. Der rustikal-gemütliche Festsaal im Brau-restaurant IMLAUER etwa bietet für kleine, familiäre Feiern eine ebenso schöne Atmosphäre wie für große Feierlichkeiten mit bis zu 200 Personen. Das Hotel ist mit dem Österreichischen Umweltzeichen zertifiziert und jede

Veranstaltung somit im „grünen Bereich“. Die Lage ist ebenfalls ideal, den Hauptbahnhof erreichen Gäste in wenigen Minuten zu Fuß und um in das moderne Kongresshaus zu gelangen, muss lediglich die Straßenseite gewechselt werden.

Salzburg entdecken

Natürlich bieten sich auch weitere Ausflüge in die Stadt an. So führt ein Besuch der Getreidegasse 9 zu dem Ort, an dem eins der größten Musikgenies aller Zeiten geboren wurde: Wolfgang Amadeus Mozart. Auch das große Festspielhaus ist von der Getreidegasse aus leicht zu erreichen. 2.300 Menschen finden in seinen Zuschauerreihen Platz, und oftmals sind zusätzlich mehrere hundert Menschen auf, vor und hinter seiner riesenhaften Bühne versammelt. Die Hofstallgasse wird als „das schönste Pausenfoyer der Welt“ bezeichnet. Wo sich heute die Festspielbesucher elegant versammeln, tummelten sich früher die Pferde. In der Pferdeschwemme wurden die Rösser der Leibgarde des Erzbischofs gewaschen, bevor sie in den Hofmarstall (das heutige Große Festspielhaus) oder in die Reitschule im Fels geführt wurden. Hier befand sich auch die städtische Heuwaage, weshalb der Platz früher „Heuwaagplatz“ hieß. Das Haus für Mozart, die Felsenreitschule und die Universitätsaula sind weitere wichtige Spielstätten im unmittelbaren Umfeld. In der Altstadt von Salzburg kann man viel Kultur und herausragende Architektur auf kleinem Raum erleben.

VOGLAUER

HOTEL CONCEPT

Der Generalunternehmer für Innenausbau

voglauer.com



IMLAUER HOTELS & RESTAURANTS

Was im Jahr 1999/2000 als Hotelpacht begann, ist heute das größte private Hotel- und Restaurantunternehmen im Salzburger Land. Der Erfolg der IMLAUER HOTELS & RESTAURANTS ist maßgeblich das Ergebnis der persönlichen Leidenschaft von Inhaber Georg Imlauer. Innerhalb kurzer Zeit gelang es ihm, die IMLAUER HOTELS & RESTAURANTS als angesehene Marke im Hotel- und Gastronomiesektor zu etablieren. Zusätzlich zu den IMLAUER Hotels wurden einzigartige Gastronomiebetriebe wie das BRAU-RESTAURANT IMLAUER, der PitterKeller und die IMLAUER SKY BAR & RESTAURANT geschaf-

fen, die sowohl Touristen als auch der lokalen Bevölkerung zugutekommen. Die Salzburger schätzen besonders die konstant hohe Qualität, die regionale Verankerung und die innovativen Konzepte. Kaum ein anderer Betrieb in Salzburg hat sich so bewährt wie das BRAU-RESTAURANT IMLAUER, ehemals Stieglbräu. Seit Jahrzehnten ist es ein Treffpunkt für Einheimische und Gäste und steht für Kontinuität und ein konstant hohes Niveau. Das Erfolgsrezept: traditionelle Küche, eine einladende Atmosphäre und österreichische Gastfreundschaft, kombiniert mit einem nachhaltigen und erfrischenden Denkansatz. ■



Stilvoll im Winter

Hotel Gotthard-Zeit****Superior, Obergurgl Haid & Falkner, Längenfeld



Objekt:
Hotel Gotthard-Zeit****Superior,
Obergurgl
(www.gotthard-zeit.com)

Architekt:
Haid & Falkner, Längenfeld
(www.haidfalkner.archi)

Fotos:
Hotel Gotthard-Zeit

Fotografen:
Alexander Maria Lohmann
Stephanie Maria Lohmann
Dominik Rossner

Obergurgl gilt dankt der Lage auf 1.927 Meter Seehöhe als das höchstgelegene Kirchdorf Österreichs. Der Name Gurgl wird auf Gurgall zurückgeführt, was soviel wie „Ort im Gletscherkranz“ bedeutet. Neben der traditionellen Landwirtschaft hielt in der Mitte des 20. Jahrhunderts auch der Wintertourismus in der Region Einzug. So wurde 1949 der erste Schlepplift in Obergurgl errichtet, gefolgt vom Sessellift auf die Hohe Mut im Jahre 1953. 1960 wurde die Timmelsjoch-Hochalpenstraße eingeweiht und Hochgurgl als Hoteldorf erbaut. Mittlerweile gilt das 430 Seelen Dorf Obergurgl als einer der schneesichersten Wintersportorte der Alpen und bietet allen Winterfans traumhafte Pisten und freie Lifte ohne Wartezeiten. Von Mitte November bis Anfang Mai genießt man hier eine perfekte Schneelage. Die idyllische Ortschaft besticht zudem durch ein generelles Nachtfahrverbot

und zwei verkehrsberuhigte Zonen, die es Urlaubern ermöglichen, gemütlich durch die Straßen zu schlendern und das winterliche Obergurgl zu erkunden. Als idealer Ausgangspunkt für Wintersportfans bietet sich das Hotel Gotthard-Zeit an. Im Rahmen eines umfassenden Neubau- und Umbauprojekts wurde ein herausragendes Konzept umgesetzt, das den Bestand und moderne Erweiterungen in Einklang bringt. Seit der Fertigstellung im Oktober 2024 überzeugt die Destination mit hohem Wohnkomfort und luxuriöser Ausstattung.

Umfangreicher Umbau

Die bestehenden Zimmer wurden durch einen modernen Anbau in luxuriöse Suiten verwandelt, die einen eigenen Außenwhirlpool haben. Diese laden dazu ein, das spektakuläre Panorama in vollen Zügen zu genießen – ein Erlebnis, das sich sogar



von den neu installierten Saunen aus erleben lässt. Die geschmackvoll angelegten Wohnräume wurden zusätzlich mit Kaminen und Weinklimaschränken ausgestattet, was den Komfort auf ein neues Niveau hebt. Außerdem erfuhr die gesamte Südseite des Gebäudes eine thermische und optische Sanierung, um den Ansprüchen an Energieeffizienz und Ästhetik gerecht zu werden. Dabei stellte die Integration der technischen Anforderungen – insbesondere durch Whirlpools, Kamine und Saunen – eine spannende Herausforderung für die verantwortlichen Architektinnen und Architekten von Haid&Falkner dar. Wichtig war es, die modernen Annehmlichkeiten in die bestehende Bausubstanz so einzufügen, dass sowohl die technische Funktionalität als auch die optische Harmonie gewahrt blieben. Auch die neuen Bereiche ergänzen das bestehende Raumkonzept ideal und bringen einen modernen Touch in das Interieur. Die Gastgeberfamilie Köll-Scheiber legt großen Wert darauf, einen sichtbaren Wohlfühlcharakter zu schaffen – innen wie außen. Die Umsetzung dieser Vision wurde durch eine warme Materialwahl und eine durchdachte Gestaltung realisiert, die Gemütlichkeit und Eleganz in den Vordergrund

stellt. Die Südseite des Gebäudes wurde dabei nicht nur funktional, sondern auch gestalterisch aufgewertet, sodass sie die landschaftliche Schönheit der Umgebung perfekt widerspiegelt. Dieses Projekt besticht nicht nur durch die baulichen Ergebnisse, sondern auch durch die vertrauensvolle und angenehme Zusammenarbeit mit dem Bauherrn. Das erneute Vertrauen in die Architekten Haid & Falkner zeugt von einer langjährigen Partnerschaft, die von Professionalität und gegenseitiger Wertschätzung geprägt ist.

Kreativ kombinierter Genuss

Neben der Aufenthaltsqualität wird im Gotthard Zeit auch viel Wert auf das leibliche Wohl der Gäste gelegt. Denn traditionell bis kreativ kombinierte Kulinarik, erlesene Weine, qualitativ hochwertige Zutaten, die Liebe zum Detail, zuvorkommender und freundlicher Service verfeinern einen geschmackvoll-exquisiten Winterurlaub in Obergurgl. Das Restaurant lädt ein zum Verweilen, um sich kulinarisch zu stärken. Gäste genießen eine kurze Pause während ihres Skitages mit gesunden regionalen Speisen inklusive einem wunderbaren Rundumblick auf die Berge.

U.A. BETEILIGTE FIRMEN

Devine
A-6241 Radfeld

HAID & FALKNER GmbH
A-6444 Längenfeld



Pure Erholung

Für körperliche und geistige Erholung sorgt der Wellnessbereich: Hier können Erholungssuchende in aller Ruhe ihre Bahnen im Indoorpool ziehen, abtauchen und sich treiben lassen. Das sanfte Sprudeln und den traumhaften Ausblick auf die Berge im Panorama Außenwhirlpool genießen. Die Wärme im Tecaldarium und die Hitze in der verschiedenen Saunen spüren – Regeneration pur für müde Muskeln. Den Abwehrkräften unter die Arme greifen und den Stoffwechsel im Kräuter- sowie Solledampfbad anregen, gefolgt von einem Bad im Eisbrunnen. Abgerundet wird die Entspannung mit Bergblick durch wohltuende Körperbehandlungen und Massagen.



Winterparadies Obergurgl

Verschneite Winterlandschaft und majestätische in Weiß gekrönte Gipfel. In Obergurgl regieren in einem langen Winter Schnee und Eis. Skifans starten praktisch direkt vom Hotel auf 110 bestens präparierte Pistenkilometer in ihr Wintersportvergnügen. Entlang der Strecken erleben Urlauber pure Natur und urige Skihütten, die zur Einkehr einladen. Das Skigebiet Obergurgl-Hochgurgl ist variantenreich und fulminant. Wintersportler genießen die schwungvolle Abfahrt beim Skifahren, Snowboarden, Powdern, Carven, Freeriden sowie Freestilen. Zudem können im Stil Klassisch oder Skating auf zwölf Kilometer Langlaufloipen Kondition und Kraft trainiert werden. Für Genusslangläufer und Anfänger in dieser Wintersportart eignet sich die drei Kilometer lange Übungsloipe der Skischulen Obergurgl-Hochgurgl. Ein Highlight ist die beleuchtete Höhenloipe in Hochgurgl. Mit ihrer Länge von zwei Kilometern bietet sie jedem Langläufer ein besonderes Erlebnis. Abseits der Piste und Loipen finden Urlauber auch noch zahlreiche



andere Möglichkeiten, entspannt in die kalte Jahreszeit eintauchen zu können. Die Vielfalt an Wintersport im Ötztal ist bewundernswert – vom Eisklettern, Eislaufen und Eisstockschießen bis zu abwechslungsreichen Skitouren und lustigen Rodelsausen am Tag und bei Nacht. Auf knapp zwölf Kilometern steht passionierten Wanderern ein abwechslungsreiches

Winterwanderwegenetz mit verschiedenen Routen zur Verfügung: Ob entlang der Loipen, vom Ortsteil Obergurgl nach Pill-Ängern und wieder retour, von Obergurgl aus durch den Zirbenwald zur David's Hütte oder weiter zur Schönwieshütte – die frische Luft und das unvergleichliche Naturerlebnis sind einmalige Energiespender. ■



devine

wellness & spa international

wir schaffen Wellnessräume zum Träumen

www.devine.at

© Hotel Gotthard-Zeit | Foto: Stephanie Maria Lohmann
Haid & Falmer GmbH/Architekten

Design | Qualität | Innovation | Planung | Service

a | Infrarot | Soledom | snowmotion® | Dampfbad | private spa | Spa Anlagen



Nachhaltiger Luxus!

SCHENNA RESORT, SCHENNA MERAN **Gastgeberfamilien Pföstl und Wörndle**



Objekt:
Schenna Resort, Schenna Meran
(<https://schennaresort.com>)

Architekt:
Stefan Gamper, Klausen
(<https://gamper.biz>)

Fotos:
Schenna Resort

In herrlicher Panoramalage im sonnigen Schenna bei Meran liegt ein Urlaubsrefugium der besonderen Art, in dem anspruchsvolle Gäste eine ganzheitliche, nachhaltige Auszeit erleben – das Schenna Resort. Die Gastgeberfamilien Pföstl und Wörndle umsorgen die Gäste zusammen mit ihrem herzlichen Team mit Liebe und Leidenschaft. Das Resort besteht aus dem Haus Rosengarten für adults only, dem Haus Schwefelbad für familiäres Wohlfühlen und dem Haus Mitterplatt für Genuss zu zweit. So findet hier jeder den Ort, der einen Urlaub verspricht, in dem die individuellen Bedürfnisse berücksichtigt werden. Im Schenna Resort sollen Erlebnisse entstehen, die nicht nur Wohlbefinden schenken, sondern auch bewusst Verantwortung für Mensch und Natur übernehmen.

Von der leidenschaftlichen Arbeit im Weinberg über kulinarische Meisterwerke bis hin zu innovativen Wellnesskonzepten sind die Elemente, damit die Wünsche der Gäste auf höchstem Niveau erfüllt werden und gleichzeitig die Nachhaltigkeit in den Fokus gerückt wird. Der bewusst umfassende Ansatz in den Bereichen Umweltschutz, soziale Verantwortung und wirtschaftliche Nachhaltigkeit reicht von der Photovoltaikanlage über umweltfreundliche Reinigungsmittel bis hin zur Energieeffizienz in den Zimmern. Das Schenna Resort bietet seinen Gästen nachhaltigen Luxus und das Credo lautet: Nachhaltigkeit bedeutet nicht Verzicht, sondern bewussteres Erleben.

Architektonisches Konzept

Das familiengeführte Hotelensemble



ist in mehreren Bauetappen immer weiter gewachsen. Die Gastgeberfamilien führen das Haus inzwischen in dritter Generation und haben in den vergangenen Jahren mit viel Engagement und Weitblick ein harmonisches Ganzes geschaffen. In der jüngsten Bauphase wurde das ursprüngliche Stammhaus – die frühere Pension Etschblick – durch moderne Gartensuiten, das neue Restaurant Luminis, einen Kinderpool und einen Infinity-Pool ersetzt. Die neuen Bereiche ergänzen das bestehende Ensemble funktional und gestalterisch, mit offener Architektur, natürlichen Materialien und viel Licht. Das Schenna Resort verbindet zeitgemäße Architektur mit einer klaren Formsprache und dem Wunsch, den Gästen Raum zur Erholung zu geben. Fließende Übergänge

zwischen Innen- und Außenbereichen, gedeckte Farben und hochwertige, langlebige Materialien prägen das Gesamtbild. Die Gestaltung orientiert sich an der Landschaft und dem mediterranen Klima – zurückhaltend, aber stimmig. Entstanden ist ein Ort, der die Geschichte des Hauses weiterträgt und zugleich offen ist für neue Impulse – für entspannte Urlaubstage mit Weitblick und Bodenhaftung.

Ganzheitliche Erholung

Im vielseitigen Wellnessbereich schöpfen die Gäste neue Kraft und Energie für den Alltag und lassen sich ganz nach Lust und Laune verwöhnen. In den Saunen und Dampfbädern spüren Erholungssuchende die reinigende Wirkung von Aufgüssen mit heimischen Kräutern. Ruhe findet man in den ein-

U.A. BETEILIGTE FIRMEN

Rubner Türen GmbH
I-39030 Kiens

Gibitz GmbH/Srl
D-39050 Deutschnofen/Nova Ponente

Stefan Gamper Architekt
I-39043 Klausen

Fliesenservice
I-39012 Sinich Trentino-Südtirol/Italien

Devine
A-6241 Radfeld



ladenden Ruheräumen und im großzügigen Garten des Hotels. Auch Indoor- und Outdoor-Pools mit Solewasser und Traumausblick stehen für die genussvolle Zeit bereit. Wer auch im Urlaub auf sein Training nicht verzichten will, findet im Panorama-Fitnessraum die geeigneten Geräte. Für die Extraportion Pflege und ein strahlendes Aussehen bietet das erlesene Wellness- und Beautyprogramm die richtige Verwöhnbehandlung. Hochwertige natürliche Produkte, gepaart mit

der Professionalität des herzlichen Spa-Teams sowie dem natürlichen, heimeligen Ambiente, sorgen für pures Wohlbefinden und bringen Körper, Geist und Seele im Einklang. Nach der Erholung bietet sich eine Stärkung an.

Genuss aus der Region

Eine Reise in eine Region ist auch immer eine Reise zu den dort heimischen Produkten. Die regionalen und vorwiegend saisonalen Zutaten kommen gesund und kreativ zubereitet auf den Tisch: exklusive Gourmetmenüs, von hausgemachten Nudeln über traditionelle Rezepte bis hin zu verfeinerten Klassikern aus der italienischen Küche. Dabei verwöhnen Küchenmeister und Chefkoch Egger Stephan sowie Chefkoch Nertil Hoxha und ihr Küchenteam alle Gäste nach dem Motto: „Gesunder Genuss der glücklich macht.“ Auch Vegetarier, Veganer oder Feinschmecker mit Lebensmittelunverträglichkeit kommen in den vollen Genuss der Kochkunst. Die aufmerksamen Mitarbeiter im Service und das angenehme Ambiente der stilvollen Speisesäle und gemütlichen Stuben tragen zum sinnlichen Genusserlebnis bei. Gutes Essen braucht natürlich auch einen besonderen

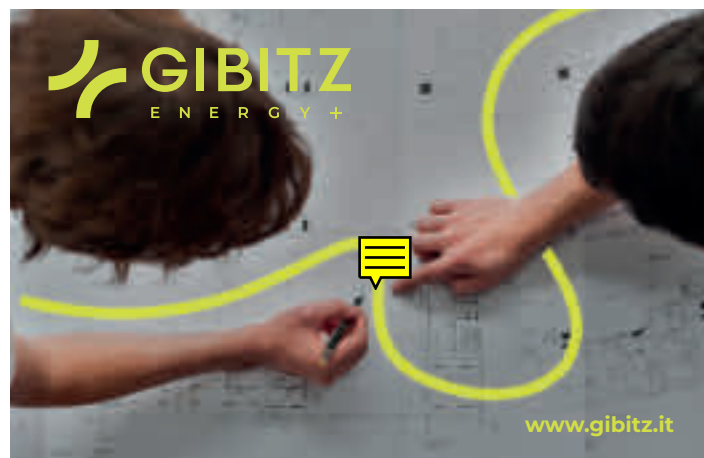
RUBNER
türen

**Lieferung und Montage
der Eingangs-, Innen-, Schall-
und Brandschutztüren aus Holz**

Rubner Türen GmbH, Handwerkerzone 10, I-39030 Kiens
T: +39 0474 563 222, tueren@rubner.com
www.rubner.com/tueren



Begleiter, dafür bietet sich ein edler Tropfen von dem hauseigenen Weinberg an. Hier auf der Südseite der Alpen sind die Tage warm und die Nächte kühl. Auch am Mitterplattweg – am Ortseingang von Schenna in Südtirol und unterhalb von Schloss Goyen – herrschen ideale Voraussetzungen für den Anbau besonders fruchtiger Weine. Kein Wunder also, dass sich hier die malerischen Weinberge des Schenna Resort erstrecken. Mit Liebe, Leidenschaft und Hingabe angebaut und geerntet, reifen die Qualitätstrauben natürlich heran und werden zu geschmacklich vortrefflichen Weinen verarbeitet.





Aktiv in Schenna

Neben den Weinbergen gibt es in Schenna noch mehr wunderbare Flecken in der Natur zu entdecken: Beim Wandern offenbart sich die Südtiroler Bergwelt von ihrer schönsten Seite und beschenkt Aktive mit ihrer Urkraft und sinnlichen Eindrücken. In der Frühlingssonne durch blühende Apfelwiesen und entlang uralter Waalwege

streifen. Mit der Sonne im Nacken zu luftigen Gipfelzielen aufbrechen, begleitet von köstlichen Pausen in urigen Almhütten oder gefolgt von kulinarischen Höhenflügen in im Schenna Resort. Rund 224 Kilometer Wanderwege in allen Höhenlagen, zahlreiche Einkehrtipps und das gut ausgebaute öffentliche Verkehrsnetz mit Bussen und Seilbahnen machen das Wandern hier zum Ver-





gnügen für die ganze Familie. Wer es etwas flotter mag, den laden bereits Ende Februar das milde Wetter und die warmen Sonnenstrahlen zum Spaß auf zwei Rädern ein. Es gibt unzählige atemberaubende Strecken mit spektakulärem 360°-Panoramablick. Von gemütlichen Familienausflügen durch Wein- und Obstgärten bis hin zu herausfordernden MTB-Touren im Naturpark Texelgruppe – hier ist für

jeden Fahrradfan das Richtige dabei. Höher hinaus geht es beim Klettern in frischer Bergluft und vor grandioser Kulisse: So eindrucksvoll wie das Meraner Land ist auch seine Bergwelt, die das Panorama hier prägt. Hier begeben sich Urlauber auf eine ausgedehnte, erlebnisreiche Klettertour und erreichenswindelerregende Höhen – ob Klettertour, Klettersteig, Klettergarten oder Hochseilgarten. ■





devine

wellness & spa international

wir schaffen Wellnessräume zum Träumen



www.devine.at

Design | Qualität | Innovation | Planung | Service
Sauna | Infrarot | Soledom | snowmotion® | Dampfbad | private spa | Spa Anlagen



Zusammen Neu!

Posthotel Lamm, Sterzing Gastgeber Familie Bacher



Objekt:
Posthotel Lamm, Sterzing
(www.posthotel-lamm.it)

Architekt:
in arte architekten, Bozen
(www.in-arte.it)

Innenarchitektin:
cathrin hoch interiors, Fügen
(www.cathrinhoch.com)

Fotos:
Posthotel Lamm;
Alex Filz

Das Posthotel Lamm präsentiert sich als zweierlei an historischen Gebäuden, Seite an Seite, verschmolzen zu einem Fixpunkt aus Stein, Glas und Holz. Verwurzelt in Vergangenheit und Zukunft, ein Meisterwerk der Gegenwart. Denn das Hotel entstand durch die Fusion zweier historischer Gebäude: des Gasthofs „Zum Lamm“ und des Gasthofs „Zur Neuen Post“. Diese wurden miteinander verbunden und umfassend renoviert, um ein modernes Hotel zu schaffen, das historischen Charme mit zeitgemäßem Design vereint. Das Ensemble befindet sich am Fuße der bunten, mit Zinnen und Erkern gezierten Fassaden im historischen Stadtzentrum von Sterzing. Altherwürdige Gebäude, sakraler und profaner Art, sind hier aufgereiht wie an einer Perlenkette. Und über allem ragt der Zwölferturm, Wahrzeichen der

Stadt, der unter anderem stets daran erinnert, wann es wieder mal an der Zeit ist, für sich zu sorgen. Mit einem guten Essen, einem Wellnessstag, einem schönen Spaziergang oder einer wohltuenden Wanderung in klarer Bergluft.

Im Zuge des Umbaus wurden unter anderem eine neue Tiefgarage und ein moderner Wellnessbereich namens „Belmira Spa“ mit Panoramapool, drei Saunen und zwei Ruheräumen realisiert. Zudem wurden sieben neue Zimmer geschaffen, die sich harmonisch in das historische Gesamtbild einfügen. Ebenso sind neue Speisesäle in den alten Gemäuern der Post entstanden, von denen jeder einzigartig gestaltet wurde. Eine neue Rezeption sowie eine neue Hausbar namens „Essenza“ ergänzen das überarbeitete Konzept des Hauses und sorgen für ein



einladendes Ambiente für die Gäste. Die vorteilhafte Lage, die Herzlichkeit, die im familiengeführten Betrieb in jedem Detail ersichtlich wird, das moderne Design der Zimmer und Suiten, der spektakuläre Pool und die regionale Küche machen aus dem Posthotel Lamm ein Meisterwerk aus Gastfreundschaft und Raffinesse.

Geschichte zweier Hotels

Vor etwa 600 Jahren im 15. Jahrhundert wurde entlang der Hauptstraße von Sterzing ein spätgotisches Gebäude errichtet, das bald zum Gasthof „Zum Lamm“ umgebaut wurde. Etwa zur gleichen Zeit wurde ein angrenzendes Gebäude, ebenfalls in spätgotischem Stil, gebaut, das kurz darauf ebenfalls zu einem Gasthof, nämlich „Zum Goldenen Stern“, wurde. Nach wechselnden Besitzern und Managements besteht nun diese Tradition, zwar in etwas abgeänderter Form, bis in die heutige Zeit fort. Die Besonderheit des „Zum Goldenen Stern“ war die Poststation für den Pferdewechsel und ein angrenzender Stall. Zwischen Ende des 19. und Anfang des 20. Jahrhunderts beherbergte das Gasthaus auch die

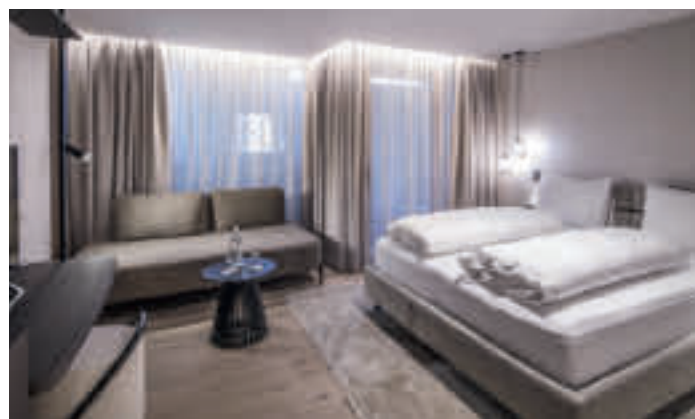
Postfiliale und wurde in „Gasthaus Neue Post“ umbenannt, unter diesem Namen blieb es über ein Jahrhundert lang geöffnet. Nach einer Reihe wechselnder Betreiber wurde der Gasthof Lamm 1958 von der Familie Bacher übernommen, die es bis heute besitzt. Das Erdgeschoss des Gebäudes wurde in ein Restaurant umgewandelt, während in den oberen Stockwerken gemütliche Zimmer für die Gäste geschaffen wurden – die ersten in Sterzing mit eigenem Badezimmer. Durch die Zusammenlegung zweier alter Bauernhöfe im hinteren Bereich entstand das moderne Hotel Lamm. Verena und Stefanie Bacher waren verantwortlich für die Fusion der Gebäude, einschließlich der ehemaligen Poststation und des Heubodens, und die Schaffung eines neuen, großen Gebäudes, das Vergangenheit und Gegenwart miteinander verbindet und einen Blick in die Zukunft wagt.

Haus im Haus

Der Erwerb des benachbarten Grundstücks des Hotel Lamm, welches das vierhundertjährige Gebäude des ehemaligen Hotel Post sowie eine ungenutz-

U.A. BETEILIGTE FIRMAN

Devine
Rettenbach 13c, A-6241 Radfeld
devine.at



te Poststation und einen angrenzenden Heuboden umfasst, markierte den Beginn einer langen Planungsphase und der Beantragung von Genehmigungen bei der Denkmalpflege. Nach der erforderlichen Zustimmung wurde schließlich mit der Umsetzung des neuen Projekts begonnen. Da es sich um ein historisch und künstlerisch geschütztes Gebäude handelt, war es notwendig, die ursprünglichen Mauern und alle gut erhaltenen Elemente zu bewahren und in das neue Gebäude zu integrieren. Die Restaurierung des Heubodens führte zur Schaffung eines neuen Wohnraums, der einen Meter hinter den alten Mauern zurückversetzt wurde, wobei die Holzbalken erhalten blieben. In diesem Bereich wurden elegante Zimmer, Suiten und Design-Relaxzonen geschaffen – ein wahres Juwel moderner Raffinesse, das in einem historischen Rahmen verborgen ist und als „Haus im Haus“ bekannt wurde. Neben einem einzigartigen Wohnerlebnis werden auch die anderen Sinne im Posthotel Lamm angesprochen.

Regionale Spezialitäten

Nach einem intensiven Tag in den Bergen, egal, ob mit dem Mountainbike, beim Skifahren oder beim Besuch der Stadt mit Shopping, ist es genau das Richtige, sich in einer eleganten Umgebung an den

Tisch zu setzen und ein hervorragendes Abendessen zu genießen. In einer Kombination aus Moderne und Tradition bietet das Posthotel Lamm für Gäste, die Halbpension wählen, acht gemütliche und einladende Bereiche, darunter vier typische Südtiroler Stuben. Abgerundet wird das Ganze durch den neuen spektakulären Buffetbereich im Innenhof mit Glasdach, direkt neben der großartigen offenen Küche. Das viergängige Abendmenü mit einem reichhaltigen Buffet an Vorspeisen und Salaten ist jedes Mal ein kulinarisches Erlebnis. Täglich werden hervorragende Spezialitäten aus der Region und dem ganzen Land angeboten, zubereitet mit frischen Zutaten aus der biologischen Landwirtschaft der Umgebung. Gutes Essen braucht natürlich auch einen exzellenten Begleiter: Neben einer großen Auswahl an hochwertigen Weinen aus Südtirol umfasst die umfangreiche Weinkarte auch zahlreiche Etikette aus ganz Italien und einige aus dem Ausland. Auch das Frühstück ist ein Ereignis im Posthotel Lamm: Jeden Morgen verwandelt sich der Buffetbereich in ein wahres Wunderland, mit einer großen Auswahl an regionalen süßen und herzhaften Produkten sowie leckeren Eierspeisen, um den Tag mit der richtigen Energie zu beginnen. Nach der Stärkung ist vor der Erholung.



Erholung mit Ambiente

Um den Gästen ein sehr vielfältiges Angebot an Entspannung zu bieten, wurde das neue „Spa Belmira“ geschaffen – ein raffinierter Ort, an dem Erholungssuchende den Stress vergessen und den Alltag hinter sich lassen können. Das Eintauchen in eine entspannende und wunderschöne Umgebung ist der erste Schritt in Richtung echter Wellness. Der Pool mit großen Panoramafenstern lädt zu einem erfrischenden Schwimmvergnügen ein, gefolgt von einer wohlverdienten Ruhepause auf den weichen Designer-

liegen am Beckenrand oder in den drei eleganten Ruheräumen, die im alten Heustadel mit sichtbaren Holzträgern untergebracht sind. Die finnische Sauna, die Kräuter-Biosauna und das Dampfbad verwöhnen Körper und Geist mit ihrer wohltuenden Wärme, in einer eindrucksvollen Umgebung mit Gewölbedecken. Zur Entspannung tragen auch der Outdoor-Whirlpool bei, der auf 37°C geheizt wird, und die wunderschöne Panoramaterrasse. Abgerundet wird das Angebot durch eine Teeecke mit verschiedenen Teesorten, Wasserspender und kleinen Snacks. ■



devine

wellness & spa international

wir schaffen Wellnessräume zum Träumen


www.devine.at

Design | Qualität | Innovation | Planung | Service
Sauna | Infrarot | Soledom | snowmotion® | Dampfbad | private spa | Spa Anlagen



Neues Zuhause im Stadl

Privathaus, Steingaden – Fronreiten r3 architekten, Hersching



Objekt:
Privathaus, Steingaden – Fronreiten

Architektin:
Petra Keller von r3 architekten,
Hersching
(www.r3architekten.de)

Fotos:
r3 architekten
und Bauherr

Das Voralpenland bei Füssen verspricht eine wunderbare Landschaft und eine lange landwirtschaftliche Tradition. Wer sich hier häuslich niederlässt, sucht Ruhe und die Nähe zur Natur. Auf der Suche nach einem geeigneten Refugium wurde ein privater Bauherr auf einem kleinen Weiler mit nur 70 Einwohnern – dafür aber rund 300 Kühen – fündig: ein ehemaliger Bauernhof mit Stadel und Stall, umgeben von stillen Weihern, klaren Seen, weiten Wiesen und dichten Wäldern. Dabei entstand der Wunsch nach einem neuen Zuhause, das die Ursprünglichkeit des Ortes wahrt und gleichzeitig modernen Wohnkomfort bietet. Da das ehemalige Bauernhaus nicht erhalten werden konnte, rückte

der Blick auf den noch soliden Stadel: robust, charmant und voller Charakter. In dessen Obergeschoss sowie im einstigen Stall entstand in behutsamer Planung und mit viel gestalterischer Finesse eine offene Loftwohnung, die sich nahtlos in die ländliche Architektur der Umgebung integriert.

Traditionell und ehrlich

Um die gewünschte Anpassung an die umgebende Bebauung zu erreichen, bleibt die äußere Erscheinung bewusst zurückhaltend. Die Formensprache orientiert sich dabei an den landwirtschaftlichen Gebäuden der Region, die verwendeten Materialien sind traditionell und ehrlich. Holzsprossenfenster aus geölter Lärche – viele Öff-



nungen wurden aus dem Bestand übernommen, darunter auch die früheren Heuzugänge – sorgen für Authentizität. Die Gartengestaltung verzichtet bewusst auf Einfriedungen oder formale Abgrenzungen. Stattdessen setzt man auf großflächige Blumen- und Kräuterwiesen sowie eine einheimische Bepflanzung, die den offenen Charakter des Grundstücks unterstreicht.

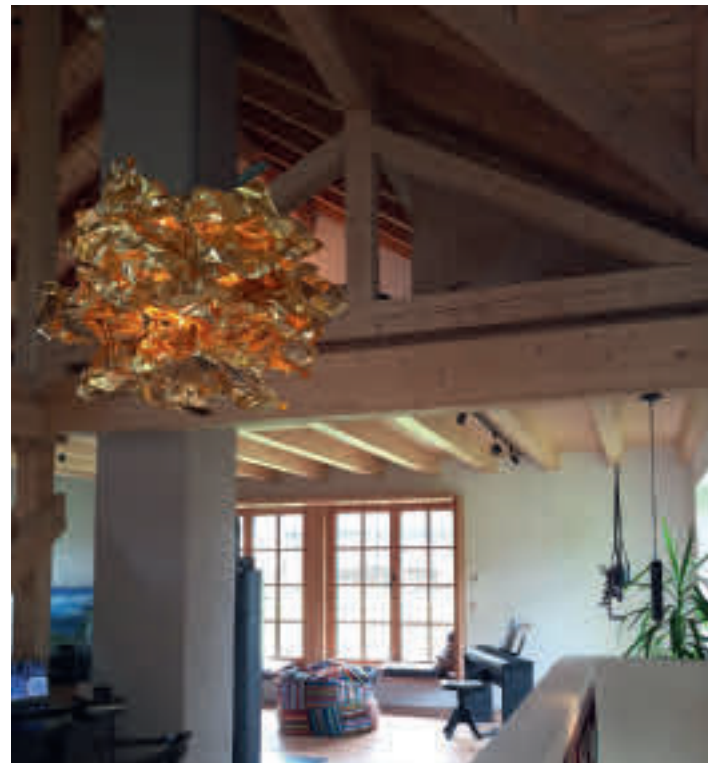
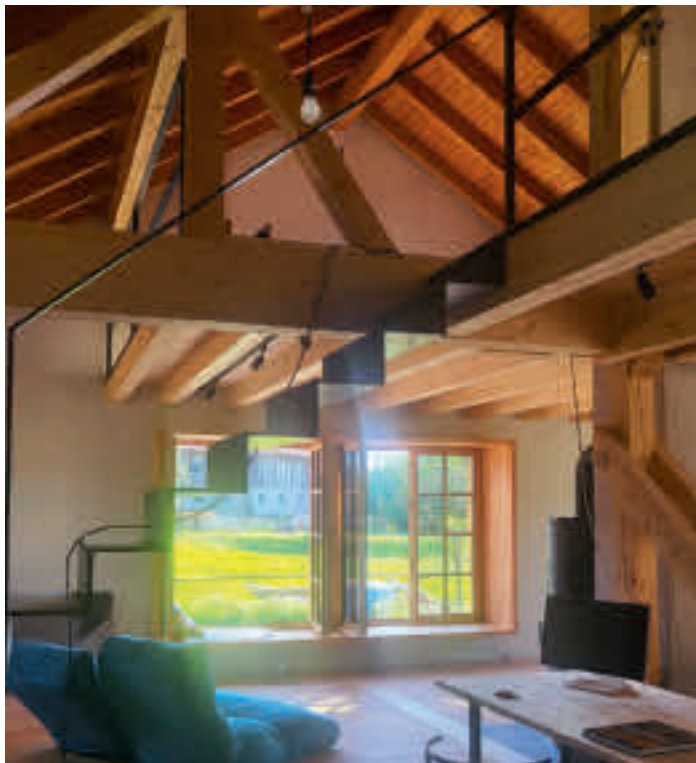
Loftleben mit Heustadel-Charme

Im Inneren überrascht das Gebäude mit Großzügigkeit und Leichtigkeit. Das Obergeschoss bleibt als offener Raum erlebbar – geprägt vom Charakter des früheren Heustadels. Die statische Holzkonstruktion und die sichtbare Dachunterschicht wurden erhalten, ergänzt durch

eine effektive Aufdachdämmung. Zwei Galerien zonieren die Fläche auf elegante Weise. Im Norden lädt ein offener Wellnessbereich mit freistehender Badewanne und Infrarotkabine zum Entspannen ein. Im Süden liegt das großzügige Schlafzimmer – mit einem freien Blick hinaus in die wunderbare Bergkulisse. Erschlossen werden beide Ebenen durch eine filigrane, freischwebende Stahlterasse – ein gestalterisches Highlight, das die schlichte Ästhetik des Raums unterstreicht. Der offene Wohn- und Arbeitsbereich im Loft wird nur durch zwei großformatige Schiebetüren von Bad und Gästezimmer separiert – der fließende Raumeindruck bleibt erhalten. Das Badezimmer im Obergeschoss orientiert sich konsequent am Natur-

U.A. BETEILIGTE FIRMEN

Schreinerei MERZ GmbH
D-6361 Hopfgarten



bezug des gesamten Projekts: Eine begehbare Dusche mit losem Kieselsteinboden, keine Duschabtrennung, dafür ein weiter Blick ins Grüne – das Gefühl einer Außendusche wurde dadurch ganz bewusst inszeniert.

Zeitgemäß wohnen mit ländlichem Flair

Bei der Materialwahl orientierte sich die Architektin Petra Keller an dem Prinzip: ehrlich, massiv und atmosphärisch. So wurden

Im Obergeschoss geölte Lärche-Massivholzdielen verlegt. Im Erdgeschoss – dem früheren Stall – findet sich ein Massivholzboden aus einem ehemaligen Hotel, der wiederverwertet und als Industrieparkett neu interpretiert wurde. Die Wände zeigen traditionellen Kalkputz, unregelmäßig aufgetragen – sowie man es von alten Bauernhäusern kennt. Auch technisch wurde das Haus fit für die Zukunft gemacht: Eine Luftwärmepumpe in Kombination mit Fußbodenhei-



zung sorgt für behagliche Wärme, während eine Photovoltaikanlage das Gebäude energieeffizient und nachhaltig versorgt. Dieses außergewöhnliche Projekt zeigt, wie ein sensibel gestalteter Umbau und moderne Wohnansprüche in Einklang gebracht werden können. Hier trifft Authentizität auf Innovation, Natur auf Design und Vergangenheit auf Zukunft. Dadurch bekommt das neue Zuhause eine Seele und kann mit Leben gefüllt werden. ■

Griß di!
Wieder neue Türen von

MERZ
SCHREINEREI

**KÜCHEN • EINBAUMÖBEL
EINRICHTUNGEN • FENSTER
TÜREN • WINTERGÄRTEN
TREPPEN**

Schreinerei MERZ GmbH
Tassiloring 3+7 - 82399 Raisting
+49 8807 / 94 62 27 0 - info@merz2.de
www.merz2.de



aktuelles

25 Jahre BauWerke

Brücke zwischen Baukunst und bildender Kunst



Mit einer feierlichen Vernissage und einer gemeinsamen Ausstellung der Künstler Lotte Thuenker und Norman Gebauer begibt die BauWerke GmbH im Juni 2025 ihr 25-jähriges Jubiläum. Das Architekturbüro mit Sitz in Berlin-Charlottenburg würdigt damit nicht nur seine langjährige Arbeit, sondern schlägt eine Brücke zwischen Baukunst und bildender Kunst – Ausdruck eines gestalterischen Selbstverständnisses, das seit der Gründung durch Architekt Fritz Breithenthaler prägend ist. „Berlin war in den 1990er-Jahren ein Ort des Aufbruchs und ist es auch heute noch – manchmal chaotisch, oft unvorhersehbar, aber vol-

ler Möglichkeiten“, so Breithenthaler. „Mit meinem Team konnten wir daraus viele Erfolge generieren – architektonisch, menschlich und unternehmerisch.“

Berlin – Ort der Möglichkeiten

Fritz Breithenthaler, Gründer und Geschäftsführer der BauWerke GmbH, studierte Architektur in Innsbruck und Wien. 1991 zog es ihn nach Berlin, wo er als junger Architekt schnell Verantwortung und die Büroleitung eines international tätigen Architekturbüros übernahm. Die 1990er-Jahre erlebte er als eine dynamische Zeit des Umbruchs und der Gestaltungsmöglichkeiten in der

Hauptstadt. Aus einer Unternehmerfamilie stammend, war für ihn der Aufbau eines eigenen Büros ein klarer Schritt. Am 1. Januar 2000 gründete er die BauWerke GmbH, die seit dem 1. April 2000 ihren Sitz in der Sophie-Charlotten-Straße in Berlin-Charlottenburg hat. BauWerke hat sich durch eine Vielzahl bedeutender Projekte einen Namen gemacht. Zu den prominenten Auftraggebern zählen unter anderem der damalige Bundespräsident Horst Köhler mit der Umgestaltung von Schloss Bellevue, die RTL Media Group mit dem neuen Hauptstadtstudio sowie globale Unternehmen wie Amazon, Nvidia und Novartis. Ein besonderes Augenmerk liegt auf Gebäuden mit erhöhten Sicherheitsanforderungen, darunter Residenzen für Botschafter, Bankgebäude und Einrichtungen von Sicherheitsbehörden. Die Projekte erstrecken sich über die DACH-Region hinaus bis nach China und die USA. Seit 2019 verleiht BauWerke den BauWerke Exzellenzpreis, der herausragende Abschlussarbeiten im Bereich Architektur an der Berliner Hochschule für Technik (BHT) auszeichnet. Der mit 3.600 Euro dotierte Preis wird jährlich im Rahmen des Berliner Bauherrentages verliehen und würdigt Bestleistungen hinsichtlich gestalterischer Qualität, technisch-konstruktiver Innovation und gekonnter Präsentation.

*Visualisierung: Firmenzentrale von
Alibaba, BauWerke GmbH*

Veranstaltungskalender

Termine September

bis 14. September 2025

Pinakothek der Moderne,
München
Ausstellung: „Trees, Time,
Architecture!“

15. - 17. September 2025

FAFGA, Innsbruck
Fachmesse für Gastronomie,
Hotel und Design

29. September 2025

ARCHIPOINT-RIVERCRUISE,
Frankfurt am Main
Road-/Rivershow = Architektur-
Messe auf Design-Schiff
(3 Tage – 3 Städte)

Termine Oktober

bis 5. Oktober 2025

Deutsches Architektur-
museum, Frankfurt a. Main
Ausstellung: „Architecture and
Energy. Bauen in Zeiten des
Klimawandels“

30. - 31. Oktober 2025

ARCHITECT@WORK
Amsterdam
Architekt trifft Innovatione

bis 02. November 2025

Deutsches Architekturmuseum,
Frankfurt am Main
Ausstellung: „Stadt Bauen
Heute? Herausforderungen
neuer Quartiere in
Deutschland“

Termine November

08. - 11. November 2025

Alles für den Gast Herbst,
Salzburg
Internationale Fachmesse für
Gastronomie & Hotellerie

19. - 20. November 2025

SCHULBAU Hamburg
Internationale Messe für den
Bildungsbau

bis 08. Februar 2026

DAS MINSK Kunsthhaus,
Potsdam
Ausstellung: „Wohnkomplex.
Kunst und Leben
im Plattenbau“

Termine Dezember

03. - 04. Dezember 2025

ARCHITECT@WORK Düsseldorf
Architekt trifft Innovationen

08. - 11. Dezember 2025

IT-Tage, Frankfurt a. M.
IT-Konferenz für Software-Ent-
wicklung, -Architektur und KI

bis 11. Januar 2026

Tchoban Foundation, Berlin
Ausstellung: „Ingeborg Kuhler
– Gedichte aus Räumen und
Farben“

aktuelles

Nachhaltiger als der konventioneller Hausbau Hochschule München entwickelt Haus zum Zusammenstecken



Der traditionelle Hausbau benötigt eine Vielzahl an Fachkräften für verschiedene Aufgaben wie Entwurf, Planung, Konstruktion, technischen Ausbau und andere Bauarbeiten. Die Trennung dieser Bereiche und Arbeitsprozesse ist oft fehleranfällig und macht das Bauen teuer. Ein Team an der Fakultät für Architektur der Hochschule München (HM) forscht im Rahmen des Forschungsprojekts „Digital Craft“ an einer Lösung. Dabei greifen Entwurf, Planung und Fertigung nahtlos ineinander und es entsteht ein ununterbrochener digitaler Prozess. Das Ergebnis ist ein neuartiges Holzbaustecksystem, mit dem sich digital entworfene Häuser aus nachhaltigen Materialien zeit-

sparend, kostengünstig und einfach bauen lassen.

Jedes Haus ein Unikat

Das Besondere an dem entwickelten System ist, dass das gewünschte Haus individuell am Computer geplant und gestaltet werden kann. „Anders als bei einem Fertighaus, bei dem ein immer gleiches ‚Modell‘ gebaut wird, lassen sich mit unserer Lösung unterschiedliche Häuser planen und herstellen“, so HM-Professor und Projektleiter Julian Krüger. Dafür entwickelte das Forschungsteam ein Softwaretool, um ein digitales Gittermodell des geplanten Gebäudes zu erstellen, bei dem unter anderem der Grundriss, die Form, sowie Fensterpositionen und -größen frei konfigurierbar sind: „Vom

Anbau bis hin zum Einfamilienhaus lassen sich so individuelle Häuser planen und digital fertigen – jedes davon ein Unikat.“ Sobald der Entwurf abgeschlossen ist, erzeugt das System automatisch die Produktionsdaten für jedes einzelne Bauteil. Eine computergesteuerte Anlage produziert die Bauelemente, die sich dann unkompliziert zusammenstecken lassen. Der erste Prototyp – ein rund 20 Quadratmeter großes Gebäude – wurde bereits realisiert und auf der BAU 2025 in München vorgestellt. Besonders geeignet ist das innovative Bausystem für urbane Nachverdichtungsprojekte – etwa Aufstockungen und Erweiterungen von Bestandsgebäuden.

Fotos: Julian Krüger

Impressum

Herausgeber Boethe-Architektur

Postanschrift Hamburg architektur-news,
Randstraße 1,
D-22525 Hamburg
Tel.: +49 40 401 179 91

Inhaber Wolfgang Carl Boethe

Redaktionsbüro Fulda architektur-news,
Münsterfeldallee 6,
D-36041 Fulda

Sales & Medienmanager Thomas Gerigk
Telefon: +49 661 410 956 63
E-Mail: office@architektur-news.de
Webseite: https://architektur-news.de

Redaktion Kristian Mihm

Grafik/ Webdesign Christian Bittner

Druckerei Drukarnia TOLEK Spolka z o.o.
43-190 Mikolów

Titel/Foto Alm- & Wellnesshotel Alpenhof****s Schönau

Namentlich gekennzeichnete Berichte geben nicht unbedingt die Meinung der Redaktion wieder. Der Nachdruck von Berichten und Fotos auch auszugsweise ist verboten.